



智能电动折叠后视镜

安装说明书

安装产品前请仔细阅读本安装说明书

适配车型：智能电动折叠后视镜适配 16+款本田 XRV 缤智（二代）
产品编号：PW022650
零件号：20021349001
版本：A/0




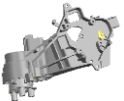






电动后视镜安装注意事项：

- 1、为了安全和确保产品正常使用，由销售本产品的专业工作人员或经过培训人员安装，切勿私自拆卸本机，以免造成本产品损坏及事故发生；
- 2、装车前的注意事项：
 - 1) 与客户沟通：咨询车主后视镜是否改装过，如改装后视镜外壳、加装电动折叠功能等；
 - 2) 启动发动机，检查并确保：汽车各仪表盘针指显示正常及无故障报警，车内门边开关、方向盘按键、遥控钥匙按键灵敏并正常使用，如发现异常及时告知客户；
 - 3) 保持发动机开启一段时间，确保电瓶有电以保证电动后视镜能够运行；
 - 4) 关闭发动机，检查并确保：汽车内、外表面完好，原车后视镜无损坏变形等；
 - 5) 检查并确保该套电动折叠后视镜配件清单的种类、数量齐全；
 - 6) 安装人员取下身上所携带的金属物品等硬物；
- 3、装车中的注意事项：
 - 1) 拆下的汽车组件一定要保管好，对可能刮花原车的地方采用贴美纹纸、隔珍珠棉等方式进行保护；
 - 2) 穿线时，防止后视镜/原车线束被划破出现短路的潜在风险；连接线路时，连接头一定要做好绝缘并预留一定的活动空间；各部件需固定牢固；
 - 3) 将后视镜固定在车身上前，先将各线束连接好，确保本产品各功能能正常运行再安装；
 - 4) 连线顺序：各部件先连接，再连常电，最后插 ECU；
- 4、汽车的清洁、整理：
 - 1) 安装过程留下的杂物及时处理，不要留在车内；
 - 2) 对汽车内饰、外观有弄脏的，用干净的布清洁干净；
- 5、汽车启动状态下，请勿插拔各连接部件的接头，以免插拔时损坏原车或部件
- 6、后视镜完全折叠时，不要用力再强行折叠按压后视镜，以免损坏产品。

安装说明书免责声明：

- 1、本安装说明书的图片仅供安装方法参考；
- 2、非专业人员或未经培训人员安装的，且未按本安装说明书安装的，出现异常或事故，本公司不负任何责任；
- 3、本安装说明书最终解释权归广东东箭汽车用品制造有限公司；

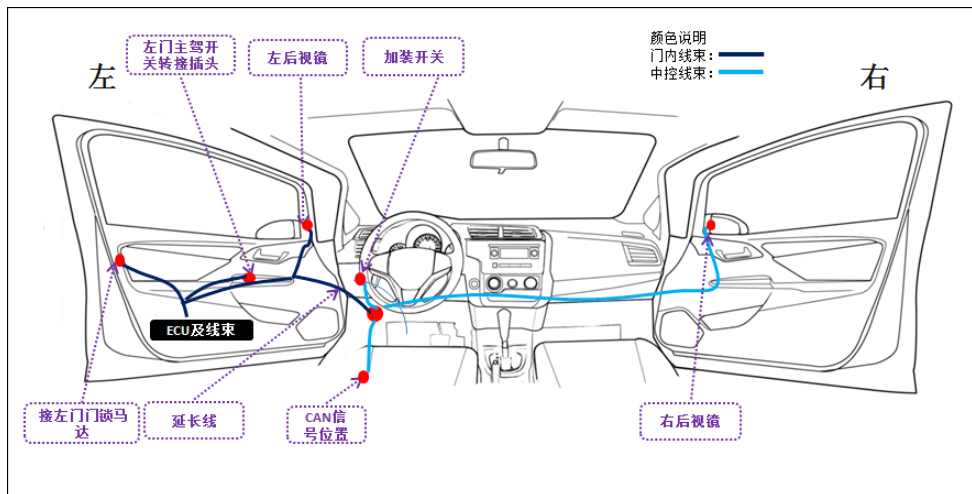
电动后视镜配件清单：

编号	零件名称	数量	图片	编号	零件名称	数量	图片
1	旋转总成左	1		2	旋转总成右	1	
3	扎带	10		4	T型线夹	2	
5	ECU	1		6	门内线束	1	
7	中控线束	1		8	开关	1	

电动后视镜安装工具清单：

编号	工具名称	数量	图片	编号	工具名称	数量	图片
1	花型螺丝刀	1		2	翘板	1	
3	尖嘴钳	1		4	细铁丝	1	
5	十字螺丝刀	1		6	工具箱	1	

线束连接说明：



线束示意图



提示：本产品左右两边对称安装，以下只描述一边安装方法，另一边同样安装。

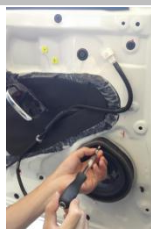
安装步骤一：拆原车门板、产品自检



1.1、将原车门板拆下（3 颗自攻钉+周围卡扣）；



1.2、门板拆下后的视图；



1.3、将门内音响拆下（1 颗自攻钉）；



1.4、按照步骤 3.10-3.14 的连线方式对照功能说明书检测产品功能

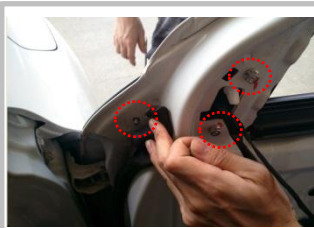
安装步骤二：拆下原车后视镜、组装后视镜



2.1、把原车镜片转到最倾斜之后取下原车后视镜镜片；



2.2、使用一字螺丝刀分离镜片背面卡扣后将镜片取下（图片为侧面）；



2.3、将原车后视镜整体取下（3 颗螺母）；



2.4、将原车后视镜各零部件拆分开 (2.5-2.11) ;



2.5、拆分底座与旋转部分 (底部三颗螺钉) ;



2.6、将后视镜插头与线束拆散开 (使用退针器或者大头针, 建议拆卸之前先拍照纪录线束位置) ;



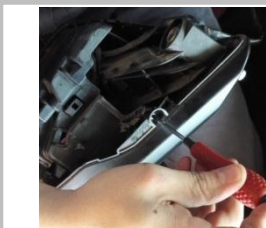
2.7、取下底部一颗自攻钉;



2.8、将固定转向器和外壳的自攻钉取下 (共6颗自攻钉) ;



2.9、用翘板将图中外壳取下 (内部为卡扣设计) ;



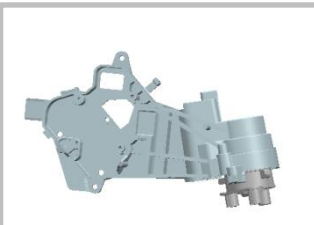
2.10、将后视镜背部自攻钉取下 (1颗) ;



2.11、各零件拆分完毕 (拆分时注意内部绕线方式) ;



2.12、将我司带有电机的骨架与原车后视镜外壳及底座装配好 (穿线方式参考原车) ;



2.13、原车后视镜内部骨架由车主自己保管 (即用我司骨架代替原车骨架, 其他零件还原) ;



2.13、装配好的效果图 (注意: 外壳先不装配) ;

安装步骤三：布线和安装后视镜



3.1 后视镜组装好后装上原车，用原车螺母固定；



3.2 左侧原车插头：(顶配 XRV，部分配置部分线色无，即插以下存在的线对应位置)第一排：黑白、紫、空格、空格、空格、空格、空格；第二排：黄白、黄红、黄黑、粉、空格、空格、空格。



3.3 右侧原车插头：(顶配 XRV，部分配置部分线色无，即插以下存在的线对应位置)第一排：黑白、紫、空格、空格、空格、空格、空格；第二排：黄白、绿蓝、黑蓝、粉、空格、空格、空格。



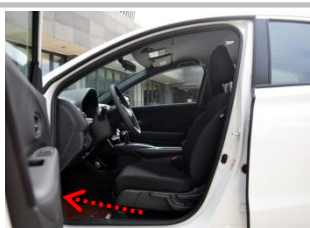
3.4、参考线束连接说明，将 ECU 线束从中控下方右边穿过左边 (配合铁丝使用穿线更方便)；



3.5、将门边盖板拆下 (方便将线束从中控穿到门板内)；



3.6、将 ECU 线束的电机线通过门边波纹管引进门板内 (注意门内线束走向不影响玻璃升降)；



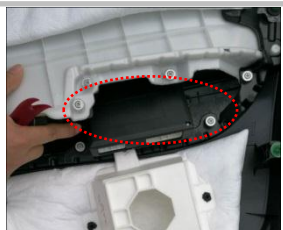
3.10、在 A 柱主驾驶位引擎拉杆处找到信号线大体位置，在负极处原车黑色波纹管剥开出线；



3.11 粉蓝双绞线为 CAN 线，我司所配白线接粉线；黄线接蓝线；



3.12、已经连接好的示意图；(原车的蓝线连接我们的黄线，原车的粉线连接我们的白线)



3.13 ECU 安放位置如下图，置于门板下方凸台上，以 3M 胶粘贴，两侧采用扎带固定；



3.14 门板复原时，ECU 对应安装位置；



3.15、对照功能说明书检测后视镜功能；把门板、后视镜、中控台还原，中控下方线束用扎带固定好，安装完毕。



本安装说明书所有权归广东东箭汽车用品制造
有限公司所有，未经本公司预先书面同意，严禁复
制全部或部分内容作为商业用途。

地 址：广东省佛山新城乐从大道西B333号

邮 编：528000

电 话：0757-28082164/15217419876

网 址：www.dongjiancorp.com