



# 智能电动折叠后视镜

## 安装说明书

安装产品前请仔细阅读本安装说明书

适配车型：智能电动折叠后视镜适配 16+款雅阁

产品编号：PW020142

零件号：20019890701

版本：A/1



## 电动后视镜安装注意事项：

- 1、为了安全和确保产品正常使用，由销售本产品的专业工作人员或经过培训人员安装，切勿私自拆卸本机，以免造成本产品损坏及事故发生；
- 2、装车前的注意事项：
  - 1) 与客户沟通：咨询车主后视镜是否改装过，如改装后视镜外壳、加装电动折叠功能等；
  - 2) 启动发动机，检查并确保：汽车各仪表盘指针显示正常及无故障报警，车内门边开关、方向盘按键、遥控钥匙按键灵敏并正常使用，如发现异常及时告知客户；
  - 3) 保持发动机开启一段时间，确保电瓶有电以保证电动后视镜能够运行；
  - 4) 关闭发动机，检查并确保：汽车内、外表面完好，原车后视镜无损坏变形等；
  - 5) 检查并确保该套电动折叠后视镜配件清单的种类、数量齐全；
  - 6) 安装人员取下身上所携带的金属物品等硬物；
- 3、装车中的注意事项：
  - 1) 拆下的汽车组件一定要保管好，对可能刮花原车的地方采用贴美纹纸、隔珍珠棉等方式进行保护；
  - 2) 穿线时，防止后视镜/原车线束被划破出现短路的潜在风险；连接线路时，连接头一定要做好绝缘并预留一定的活动空间；各部件需固定牢固；
  - 3) 将后视镜固定在车身上前，先将各线束连接好，确保本产品各功能能正常运行再安装；
  - 4) 连线顺序：各部件先连接，再连常电，最后插 ECU；
- 4、汽车的清洁、整理：
  - 1) 安装过程留下的杂物及时处理，不要留在车内；
  - 2) 对汽车内饰、外观有弄脏的，用干净的布清洁干净；
- 5、汽车启动状态下，请勿插拔各连接部件的接头，以免插拔时损坏原车或部件
- 6、后视镜完全折叠时，不要用力再强行折叠按压后视镜，以免损坏产品。

## 安装说明书免责声明：

- 1、本安装说明书的图片仅供安装方法参考；
- 2、非专业人员或未经培训人员安装的，且未按本安装说明书安装的，出现异常或事故，本公司不负任何责任；
- 3、本安装说明书最终解释权归广东东箭汽车用品制造有限公司；

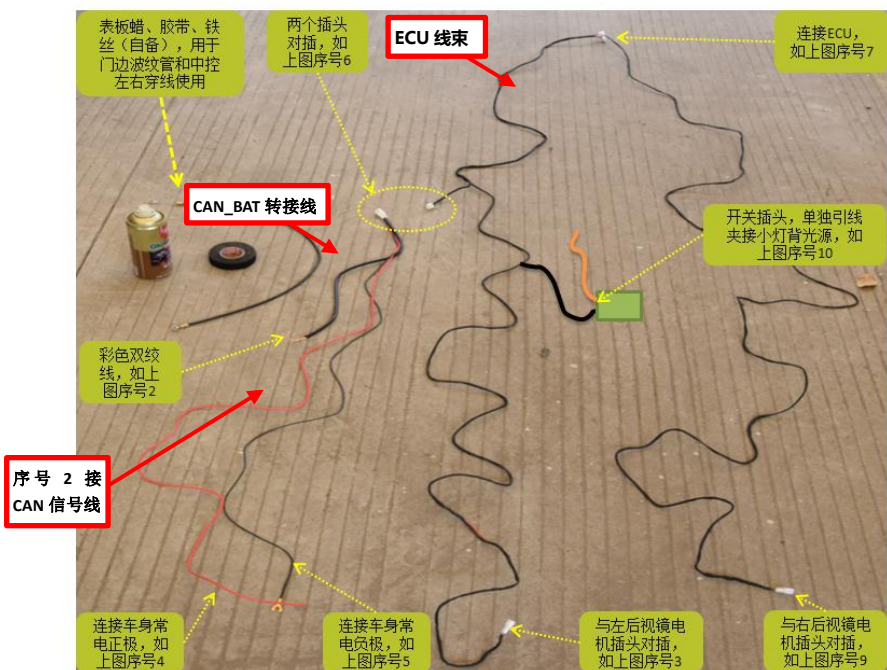
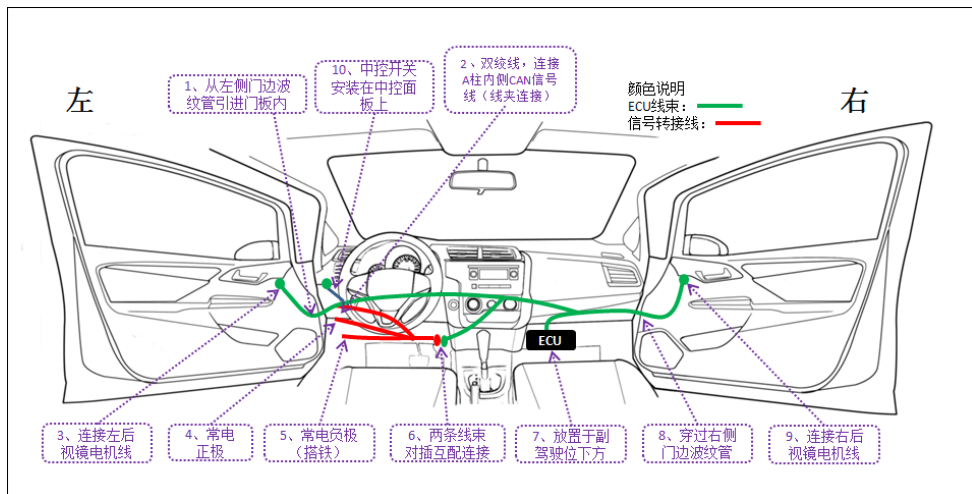
## 电动后视镜配件清单：

编号	零件名称	数量	图片	编号	零件名称	数量	图片
1	后视镜总成(左)	1		2	后视镜总成(右)	1	
3	扎带	10		4	T型线夹	3	
5	ECU	1		6	CAN_BAT转接线	1	
7	底涂	1	3MK520 胶水 (3ml/包)	8	开关	1	
9	ECU 线束	1					

## 电动后视镜安装工具清单：

编号	工具名称	数量	图片	编号	工具名称	数量	图片
1	花型螺丝刀	1		2	撬板	1	
3	尖嘴钳	1		4	细铁丝	1	
5	十字螺丝刀	1		6	套筒工具箱	1	

# 线束连接说明：



**提示：**本产品左右两边对称安装，以下只描述一边安装方法，另一边同样安装。

## 安装步骤一：拆车门板



1.1、拆门板，用撬棒挑开上下两个盖子，把里面的三颗螺钉卸了；



1.2、扳开白色卡扣，把连接门板上面的两个插头拔掉；



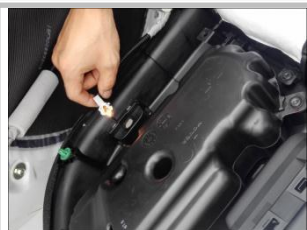
1.3、用撬棒翘开门板下边缘，自下而上逐一掰开卡扣，使门板与车门分离；



1.4、门板开门的拉手部位背面有弹簧片卡扣，此时需要用到尖嘴钳帮助解开卡扣；



1.5、门板下部有些固定电线的卡扣，需要用工具把卡扣拔掉；



1.6、门板底部有一个小黄灯，用手把它旋转一个角度然后取出，至此，门板可以整块取下；



1.7、再把车门上方的小盖扣开，拔掉内部插头，把小盖拆下；

## 安装步骤二：拆装后视镜



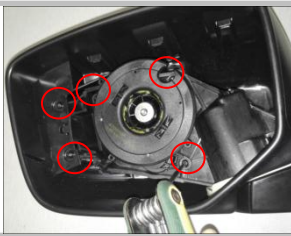
2.1、把镜片自下而上转到最倾斜位置；



2.2、用手扳镜片下沿，将镜片整块抠出来，防止破坏镜片；(图片为正面)



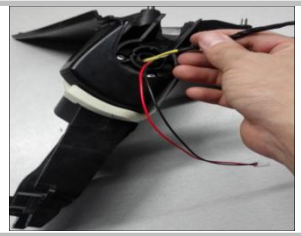
2.3、拔掉后视镜的所有接线的插头，用套筒解下三颗螺母，把后视镜整个取下；



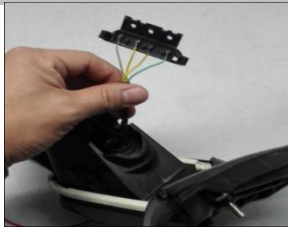
2.4、花型螺丝刀把后视镜内部的五颗螺钉拆下；



2.5、把原车后视镜拆解成八个部分（八个部分包括线束，不包括螺钉）；



2.6、取原车线束，穿过我司产品电机孔；



2.7、接上镜片调节器背面的卡扣部件；



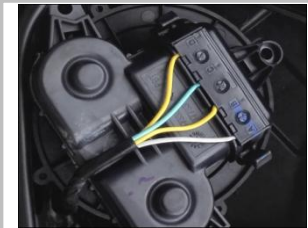
2.8、把线束扣进线槽扣位；



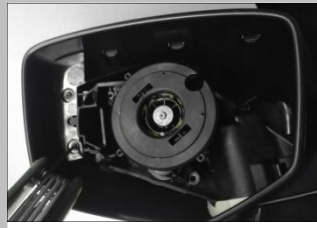
2.9、把我司产品整个嵌入原车后视镜外壳，接上原车镜片调节器，锁螺丝前须检查接线的准确性；



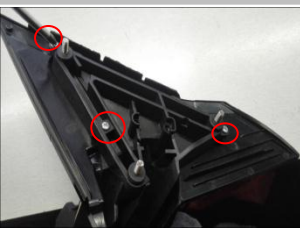
2.10、左后视镜，从上到下的接线顺序依次是：白、黄、黄、绿



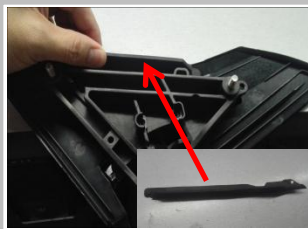
2.11、右后视镜，从上到下的接线顺序依次是：黄、绿、黄、白



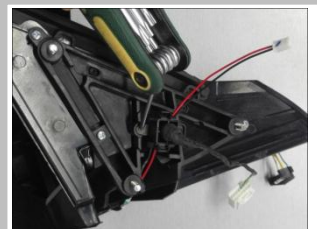
2.12、把五颗原车螺钉锁回原来位置；



2.13、把底座的三颗自攻钉解下；



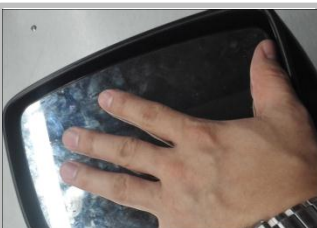
2.14、取原车胶条，安装到底座外壳的筋位上，用底座压紧，再把刚解下的三颗自攻钉锁回去；



2.15、用其余两颗原车螺钉把线束固定卡扣锁到底座上，锁之前先把电机线束压到下面穿过；



2.16、把我司的底盖插上，再盖上原车泡棉；

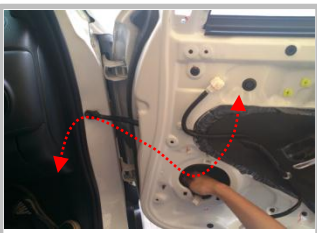


2.17、用手均匀用力轻压镜片，把原车镜片安装回去；

### 安装步骤三：2016 款雅阁布线方式



3.1、将后视镜装上车上；



3.2、将 ECU 线束的电机线通过门边波纹管引进门板内（注意门内线束走向不影响玻璃升降）；



3.3、副驾驶此处位置，线束穿过；提示：ECU 装在副驾驶中控台内侧用扎带固定好防止松动脱落；



3.4、驾驶室线束穿线位置；



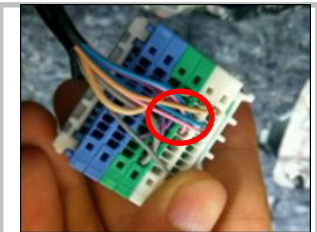
3.5、将此中控台面板拆卸下来；



3.6、圆圈位置红色线为正极常电，箭头位置找 CAN 信号线；



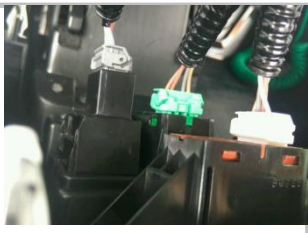
3.7、负极在驾驶室左下角搭铁；



3.8、将 CAN 信号线插头取下，使用线夹，我司白色线接粉色线，黄色线接蓝色线。（两组粉蓝线均可，但请接同一列粉蓝线组。）



3.9、接开关：将空位拆下出来，我司加装开关安装上去；



3.10、开关插头引出的黄线，使用线夹与原车灰色线相接（上图任意一个插头灰色线均可）；



3.11、验证各功能是否正常，然后将车子内饰还原。

## 安装步骤四：2015 款雅阁布线方式



4.1、首先参考 3.1-3.5 步骤做一遍，然后在驾驶室左下角此处盖板拆卸开，内有螺丝；



4.2、**接线方法一**：将方向盘上下盖板的螺丝卸掉，将上下盖板拆下，拆解过程可能需要点火转动方向盘；



4.3、**我司白线接粉线，黄线接蓝线**；



4.4、**接线方法二**：若在中控台未找到信号线，即在驾驶室 A 柱底下内侧找到原车波纹管；



4.5 剥开原车波纹管露出线束，粉蓝双绞线为 CAN 线；



4.6、已经连接好的示意图；（原车的粉线连接我们的白线，原车的蓝线连接我们的黄线）；



4.7、最后参考 3.9-3.11 步骤做一遍





本安装说明书所有权归广东东箭汽车用品制造有限公司所有，未经本公司预先书面同意，严禁复制全部或部分内容作为商业用途。

地 址：广东省佛山新城乐从大道西B333号

邮 编：528000

电 话：0757-28082164/15217419876

网 址：[www.dongjiancorp.com](http://www.dongjiancorp.com)