



# 智能电动折叠后视镜

## 安装说明书

安装产品前请仔细阅读本安装说明书

适配车型：智能折叠后视镜适配日产蓝鸟（二代）

产品编号：PW022827

零件号：20021787801

版本：A/0



## 电动后视镜安装注意事项：

- 1、为了安全和确保产品正常使用，由销售本产品的专业工作人员或经过培训人员安装，切勿私自拆卸本机，以免造成本产品损坏及事故发生；
- 2、装车前的注意事项：
  - 1) 与客户沟通：咨询车主后视镜是否改装过，如改装后视镜外壳、加装电动折叠功能等；
  - 2) 启动发动机，检查并确保：汽车各仪表盘针指显示正常及无故障报警，车内门边开关、方向盘按键、遥控钥匙按键灵敏并正常使用，如发现异常及时告知客户；
  - 3) 保持发动机开启一段时间，确保电瓶有电以保证电动后视镜能够运行；
  - 4) 关闭发动机，检查并确保：汽车内、外表面完好，原车后视镜无损坏变形等；
  - 5) 检查并确保该套电动折叠后视镜配件清单的种类、数量齐全；
  - 6) 安装人员取下身上所携带的金属物品等硬物；
- 3、装车中的注意事项：
  - 1) 拆下的汽车组件一定要保管好，对可能刮花原车的地方采用贴美纹纸、隔珍珠棉等方式进行保护；
  - 2) 穿线时，防止后视镜/原车线束被划破出现短路的潜在风险；连接线路时，连接头一定要做好绝缘并预留一定的活动空间；各部件需固定牢固；
  - 3) 将后视镜固定在车身上前，先将各线束连接好，确保本产品各功能能正常运行再安装；
  - 4) 连线顺序：各部件先连接，再连常电，最后插 ECU；
- 4、汽车的清洁、整理：
  - 1) 安装过程留下的杂物及时处理，不要留在车内；
  - 2) 对汽车内饰、外观有弄脏的，用干净的布清洁干净；
- 5、汽车启动状态下，请勿插拔各连接部件的接头，以免插拔时损坏原车或部件
- 6、后视镜完全折叠时，不要用力再强行折叠按压后视镜，以免损坏产品。

## 安装说明书免责声明：

- 1、本安装说明书的图片仅供安装方法参考；
- 2、非专业人员或未经培训人员安装的，且未按本安装说明书安装的，出现异常或事故，本公司不负任何责任；
- 3、本安装说明书最终解释权归广东东箭汽车用品制造有限公司；

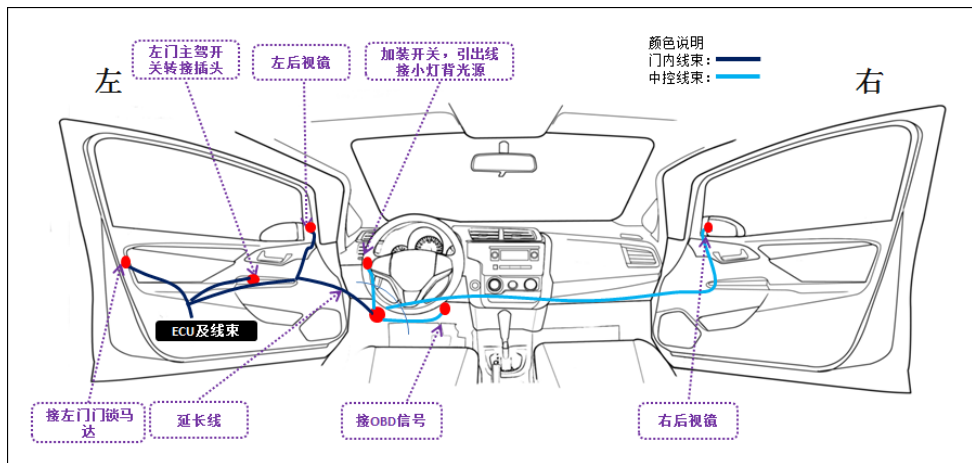
## 电动后视镜配件清单：

编号	零件名称	数量	图片	编号	零件名称	数量	图片
1	旋转总成左	1		2	旋转总成右	1	
3	扎带	4		4	T型线夹	2	
5	ECU	1		6	门内线束	1	
7	中控线束	1		8	开关	1	
9	原车线束	1		10	十字槽平圆头自攻钉 ST4. 2*16	2	

## 电动后视镜安装工具清单：

编号	工具名称	数量	图片	编号	工具名称	数量	图片
1	花型螺丝刀	1		2	翘板	1	
3	尖嘴钳	1		4	记号笔	1	
5	十字螺丝刀	1		6	工具箱	1	

## 线束连接说明：



### 线束示意图



**提示：**本产品左右两边对称安装，以下只描述一边安装方法，另一边同样安装。

## 安装步骤一：拆原车门板



1.1、用翘板把塑料盖拆下，再将左侧门开关按钮处的线连接器断开接头；



1.2、十字螺丝刀将门板一颗固定螺丝拆下；



1.3、用脚顶住门，从下往上把门盖板卡扣依次松开，将门板拆下；



1.4、门板已拆下；



1.5、拆下音响方便穿线；



1.6、拆下此处后视镜连接器插头；

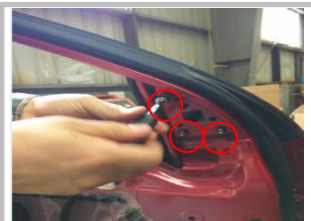
## 安装步骤二：拆装后视镜



2.1、把原车镜片转到最倾斜之后取下原车后视镜镜片；



2.2、从下往上取出，防止破坏镜片；(图片为正面)



2.3、用工具把三颗螺丝拆下，取下原车后视镜；



2.4、用工具将三颗螺丝拆下，取出镜片转角器；



2.5、用翘板将底盖取下；



2.6、此处用翘板撬开将其取下



2.7、用工具拆下这三颗螺丝，取下旋转总成；



2.8、将原车的接口处剪断，方便取出线束；



2.9、拆解完成。



2.10、把我司配的旋转总成装在原车后视镜外壳上，用螺钉固定；



2.11、把底先将旋转总成对应此孔的螺钉卸下，把底座还原上去后，再打上此螺钉；



2.12、把底座还原上去，用自攻螺钉 ST4.2\*16 螺丝固定，线束从箭头处穿过；



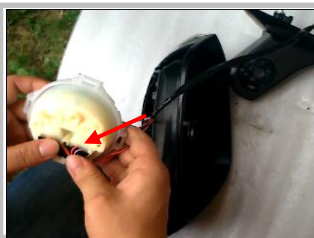
2.13、再把转向灯装在后视镜框上，用两颗螺钉固定；



2.14、把原车线束插头插进转向灯上，线束从箭头处穿过；



2.15、线束卡在转向灯头此处位置固定；



2.16、把线束装在转向器上；



2.17、把线束装在转向器上；



2.18、装上原车底座总成，用工具把螺丝上紧；



2.19、线束从此孔引出，和左侧电机线对接；



2.20、电机线和原车线束走位；

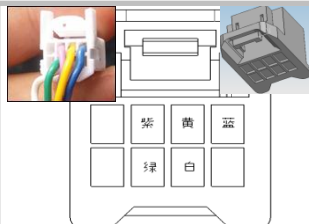


2.21、从此孔位出来

### 安装步骤三：安装后视镜和布线



3.1、后视镜组装好后装上原车，用原车螺丝固定；



3.2 如图视角，下图视图方向，从左往右：  
第一排：空格、紫、黄、蓝；  
第二排：空格、绿、白、空格；



3.3、原车线束接好后和原车插座对接。



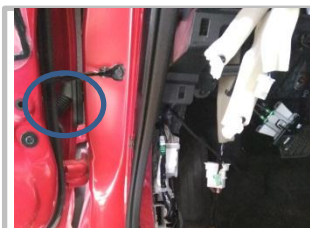
3.4、线束从右边穿过左边；



3.5、把这三颗螺丝拆下就可以将中控台面板和发动机盖开关拆下；



3.6、将左边的中控台位置和开关按钮拆下；



3.7、线束从右边经过橡胶处穿到门板上；



3.8、线束从橡胶处穿过来和后后视镜电机线对接；



3.9、把我司配的中控按钮安装在此处位置，然后和中控开关对接；



3.10、接背光源，原车红色线与  
我司黄色线用线夹夹紧



3.11、如背光源线束颜色不同按一下方法查找在汽车点火状态下用试电笔一端塔铁另一端逐个试原车中控开关线再不断的开启大灯试电笔亮则是背光源线束。



3.12、OBD 与原车对插；



3.13、左门门锁马达转接插头：在左门板位置找到原车插头与我司插头对插转接；



3.14、把 ECU 贴在门板右下角位置（如图），并用扎带固定，再上线束插头，注意线束不能与玻璃升降干涉；



3.15、扎带上面与门板卡扣捆绑，下面与白色海绵捆绑固定；



3.16、3.17、把后视镜还原安装时，注意原车与后视镜的间隙完全吻合；



3.17、把门板、后视镜、中控台还原；客户按照功能说明书检验后视镜功能。





本安装说明书所有权归广东东箭汽车用品制造  
有限公司所有，未经本公司预先书面同意，严禁复  
制全部或部分内容作为商业用途。

地 址：广东省佛山新城乐从大道西B333号

邮 编：528000

电 话：0757-28082164/15217419876

网 址：[www.dongjiancorp.com](http://www.dongjiancorp.com)