



智能电动折叠后视镜

安装说明书

安装产品前请仔细阅读本安装说明书

适配车型：智能电动折叠后视镜适配 16+款卡罗拉（二代）
（适配主驾无一键升窗车型）

产品编号：PW022497

零件号：20021341201

版本：A/0



电动后视镜安装注意事项：

- 1、为了安全和确保产品正常使用，由销售本产品的专业工作人员或经过培训人员安装，切勿私自拆卸本机，以免造成本产品损坏及事故发生；
- 2、装车前的注意事项：
 - 1) 与客户沟通：咨询车主后视镜是否改装过，如改装后视镜外壳、加装电动折叠功能等；
 - 2) 启动发动机，检查并确保：汽车各仪表盘针指显示正常及无故障报警，车内门边开关、方向盘按键、遥控钥匙按键灵敏并正常使用，如发现异常及时告知客户；
 - 3) 保持发动机开启一段时间，确保电瓶有电以保证电动后视镜能够运行；
 - 4) 关闭发动机，检查并确保：汽车内、外表面完好，原车后视镜无损坏变形等；
 - 5) 检查并确保该套电动折叠后视镜配件清单的种类、数量齐全；
 - 6) 安装人员取下身上所携带的金属物品等硬物；
- 3、装车中的注意事项：
 - 1) 拆下的汽车组件一定要保管好，对可能刮花原车的地方采用贴美纹纸、隔珍珠棉等方式进行保护；
 - 2) 穿线时，防止后视镜/原车线束被划破出现短路的潜在风险；连接线路时，连接头一定要做好绝缘并预留一定的活动空间；各部件需固定牢固；
 - 3) 将后视镜固定在车身上前，先将各线束连接好，确保本产品各功能能正常运行再安装；
 - 4) 连线顺序：各部件先连接，再连常电，最后插 ECU；
- 4、汽车的清洁、整理：
 - 1) 安装过程留下的杂物及时处理，不要留在车内；
 - 2) 对汽车内饰、外观有弄脏的，用干净的布清洁干净；
- 5、汽车启动状态下，请勿插拔各连接部件的接头，以免插拔时损坏原车或部件
- 6、后视镜完全折叠时，不要用力再强行折叠按压后视镜，以免损坏产品。

安装说明书免责声明：

- 1、本安装说明书的图片仅供安装方法参考；
- 2、非专业人员或未经培训人员安装的，且未按本安装说明书安装的，出现异常或事故，本公司不负任何责任；
- 3、本安装说明书最终解释权归广东东箭汽车用品制造有限公司；

电动后视镜配件清单：

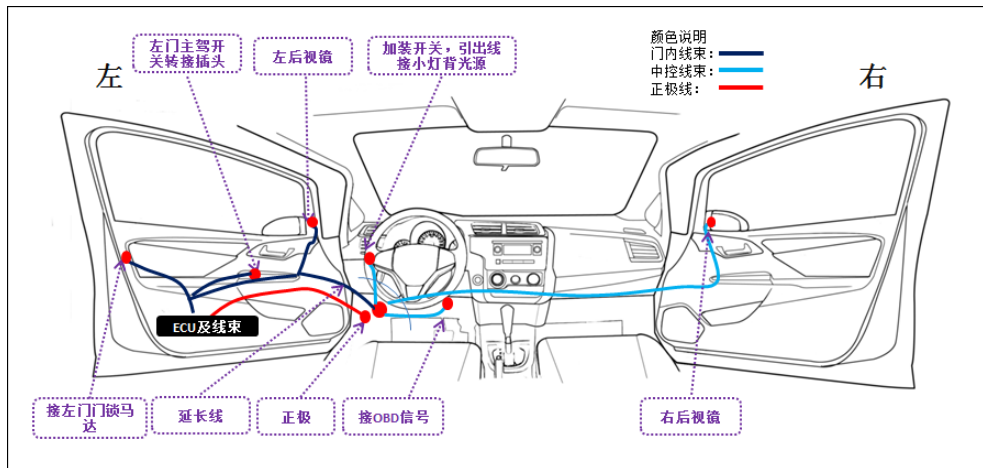
编号	零件名称	数量	图片	编号	零件名称	数量	图片
1	后视镜总成(左)	1		2	后视镜总成(右)	1	
3	ECU	1		4	十字槽盘头自攻螺钉 ST4.2_16	2	
5	门内线束	1		6	T型线夹	1	
7	中控线束	1		8	开关	1	
9	扎带	8					

电动后视镜安装工具清单：

编号	工具名称	数量	图片	编号	工具名称	数量	图片
1	花型螺丝刀	1		2	撬板	1	
3	尖嘴钳	1		4	细铁丝	1	
5	十字螺丝刀	1		6	套筒工具箱	1	

线束连接说明：

安装位置示意图



线束示意图



提示：本产品左右两边对称安装，以下只描述一边安装方法，另一边同样安装。

安装步骤一：拆车门板



1.1、用撬具拆下箭头位置，内部有螺钉需拆下；



1.2、用膝盖顶住门，利用撬板，自下而上依次把门板与门连接的卡扣撬开，取下门板；



1.3、拆下此处连接器插头；

安装步骤二：拆装后视镜



2.1、把镜片自下而上转到最倾斜位置；



2.2、用手抠镜片下沿，将镜片整块抠出来，防止破坏镜片；(图片为正面)



2.3、卸下门板，将固定后视镜的3颗螺栓解开，将后视镜整个取下；



2.4、用工具挑开原车线束插头内部的卡扣，将插头拆解；



2.5、此方框内两处卡扣拆下，如图已拆分出来；



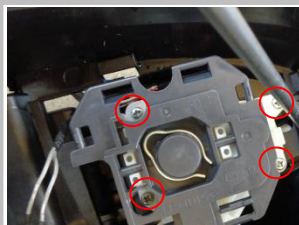
2.6、将胶垫取下；



2.7、翘开下盖；



2.8、拆下此处的 3 颗螺钉，卸下支架；



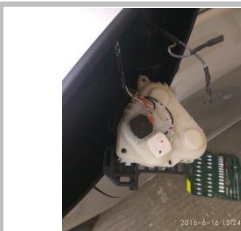
2.9、拆下镜片调节转头的 4 颗螺钉；



2.10、拔出插头，将镜片调节转头取下；



2.11、镜片调节器螺丝拆下后，再把连接调节器的线束拆下；（请注意区分左右）此图片为右；



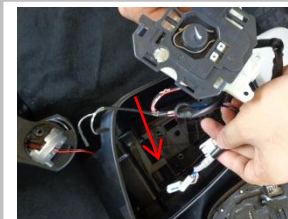
2.12 请注意区分左右还原安装时不要弄错了（此图片为左）；



2.13、翘开卡扣，取下后壳；



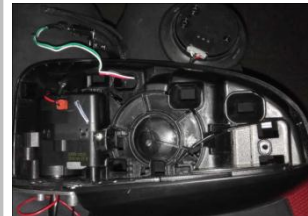
2.14、拔出插头，将转向灯取下拆下原车线束；



2.15、将原车线束穿到我司产品上，请按照此图的绕线方式，从箭头指向的地方穿过；



2.16、此螺丝是我司加装上去为了把转向灯固定的更牢固；



2.17、接上镜片调节转头和转向灯插头，将它们安装到我司产品上；



2.18、以拆解的反顺序步骤将后视镜拼回去，还原为一个整体，后壳先不要装；

安装步骤三：布线



3.1、将后视镜装上车上；



3.2、将 ECU 线束的电机线通过门边波纹管引进门板内（**注意**门内线束走向不影响玻璃升降）；



3.3、副驾驶此处位置，线束穿过；



3.4、驾驶室线束穿线位置；



3.5、在驾驶室中控台此处位置；将所配中控开关装入预留空位，插好对应插头；



3.6、此处原车两个插头绿色线均为**小灯背光源线**；将开关插头引出线使用线夹接好此线；

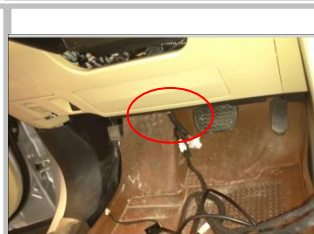


3.7、CAN 线位置：汽油版：直接使用 OBD 转接线对插 OBD，**如 3.8、3.9，无需拆卸方向盘处。**

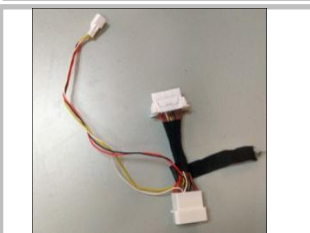
油电混合版：需要将 OBD 转接线，拆部分线接至方向盘下方处，拆卸方向盘上下盖板，**左右两边转动方向盘至 90 度找到螺钉拆下，左右两边圆圈位置；如 3.10 至 3.14。**



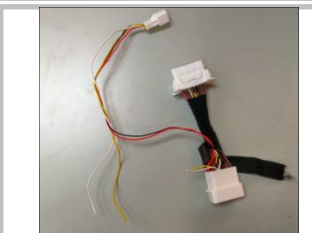
3.8、**汽油版**：直接使用 OBD 线束，无须拆分；



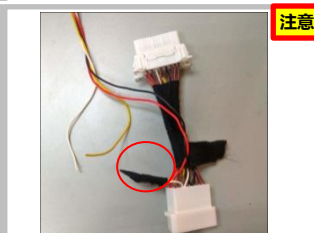
3.9、**汽油版**：在驾驶室中控台拆下原车 OBD，与我司配的 OBD 对插，再还原；ECU 放在副驾下；



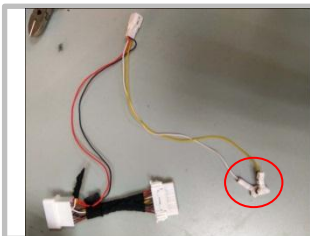
3.10 **油电混合版**：剥开黑色胶布看到黄线、白线；



3.11、**油电混合版**：如图示在对应位置交错剪断黄线、白线；



3.12、**油电混合版**：将圆圈一边包扎好，**注意**，剪断处一定不能连接在一起；一定分开包好绝缘，既黄线单独包扎，白线单独包扎；



3.13、油电混合版：另一边接线夹；（圆圈示意）



3.14、信号线位置在方向盘下方；



3.15、在方向盘处：白色为 CAN-L，浅蓝色线为 CAN-H；白色线接方向盘处浅蓝 CAN-H 线，黄色线接方向盘处白色 CAN-L 线；



3.16 接正极：拆下中控台盖板；



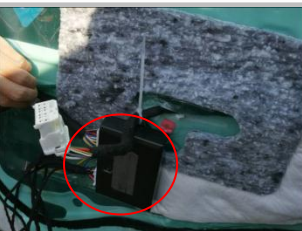
3.17 接正极：正极连接于此处内部；



3.18 接正极：此白色粗线为原车正极，接我司红司正极线；



3.19、安装 ECU：线束从车内空隙穿过，注意勿与升级玻璃干涉；可参考线束图，ECU 安装在左门板圆圈大概位置；



3.20、安装 ECU：把 ECU 装在左侧门板内部，插头插好，用 3M 胶贴在钣金上，再用扎带固定好；



3.21、安装 ECU：如图左盖板复原后 ECU 安装位置；



3.22、对照功能说明书，验证各功能是否正常；



3.23、内饰件还原安装。



本安装说明书所有权归广东东箭汽车用品制造有限公司所有，未经本公司预先书面同意，严禁复制全部或部分内容作为商业用途。

地 址：广东省佛山新城乐从大道西B333号

邮 编：528000

电 话：0757-28082164/15217419876

网 址：www.dongjiancorp.com