



# 原厂电动踏板接线部分说明书



适配 16+款捷豹 F-PACE  
PW019297

版本 A/1

# 安装说明书

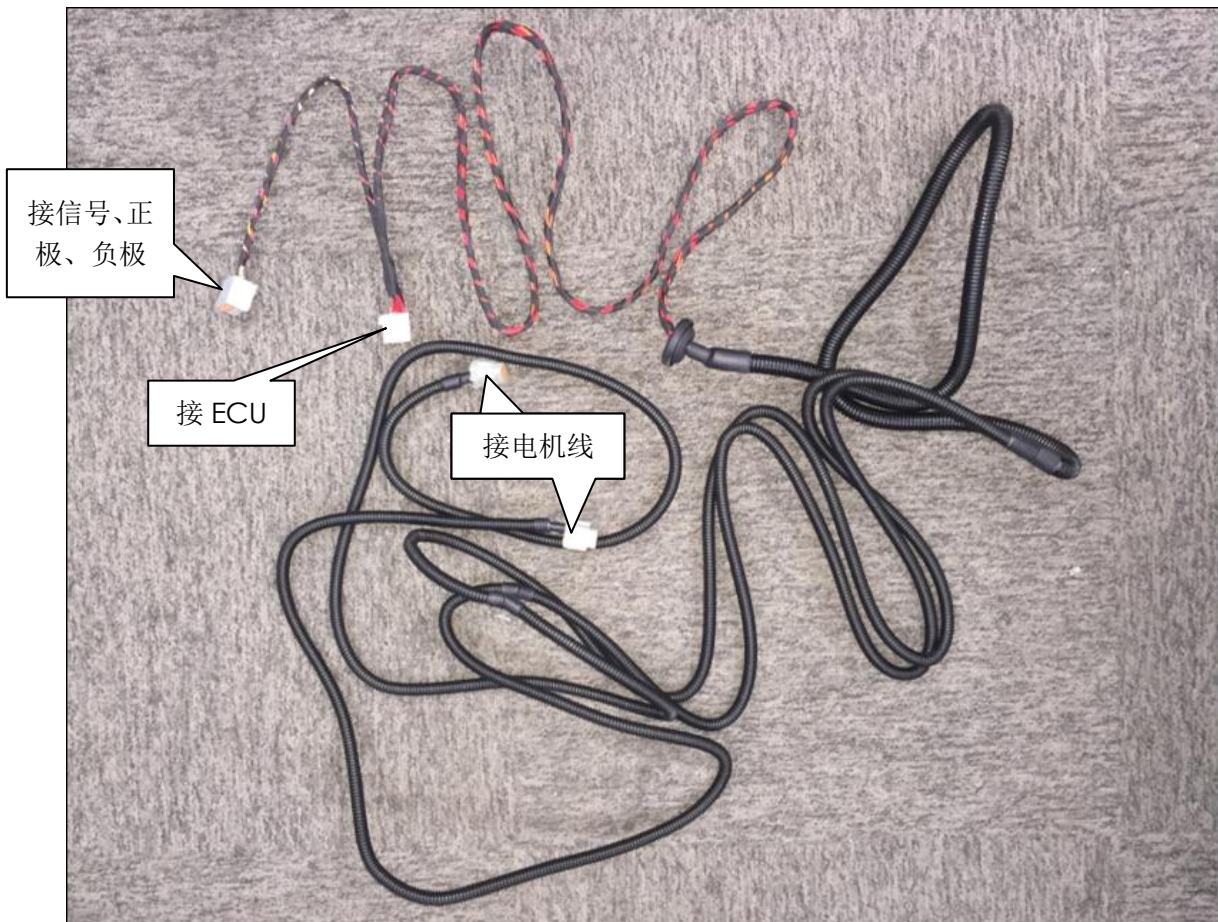
## 一、注意事项

- ≡ 本说明书中的所有图片仅供参考，图片与实物有可能不同，但安装方法是一样的。
- ≡ 为方便您安装，请在安装前认真阅读该商品使用说明书；安装时需注意保护好您爱车的表面，避免刮花。
- ≡ 请定期检查与车连接的所有配件是否松动，以确保使用安全。

## 二、配件清单

编号	数量	图片	编号	数量	图片
①	1	 开关组件	②	1	 ECU
③	1	3代电动踏板线束	④	1	配件包
⑤	2	3代电动踏板短电机线	⑥	1	线束

线束包清单如下：



# 安装说明书

主控线分 4 束：

- ①左踏板连接线：主控线上较短的一边与任意一组电机信号线对接，然后电机信号延长线与电机线接驳，**电机线的正负极反向接驳，既红色线接黑色线，黑色线接红色线；**
- ②右踏板连接线：主控线上较长的一边与任意一组电机信号线对接，然后电机信号延长线与电机线接驳，**红色线接红色线，黑色线接黑色线；**
- ③开关：把线引到方向盘附近，接开关组件；
- ④接信号、正极、负极线：在尾箱左侧后踏盖位置找到原车信号插头，为踏板提供控制踏板信号；

## 三、安装步骤



参考配件清单检查配件是否齐全和准备好需要安装的部件。

### 拆内饰件

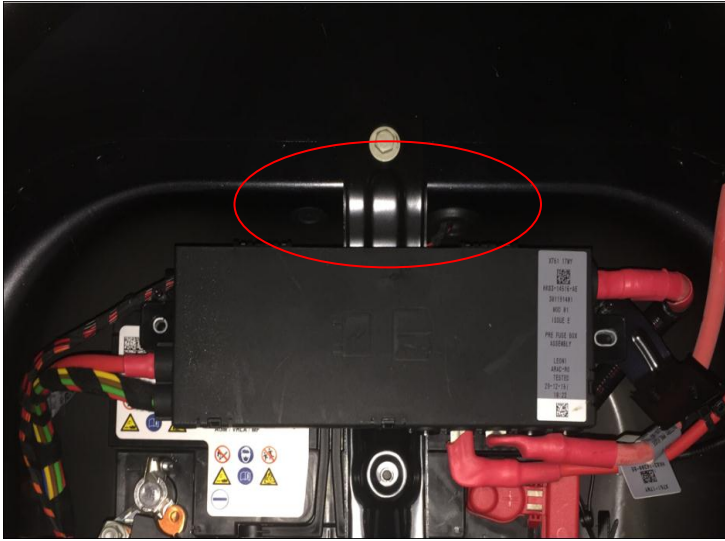
需拆下尾箱左侧内饰及盖板、备胎，安装好后续需还原安装；



### 拆内饰件

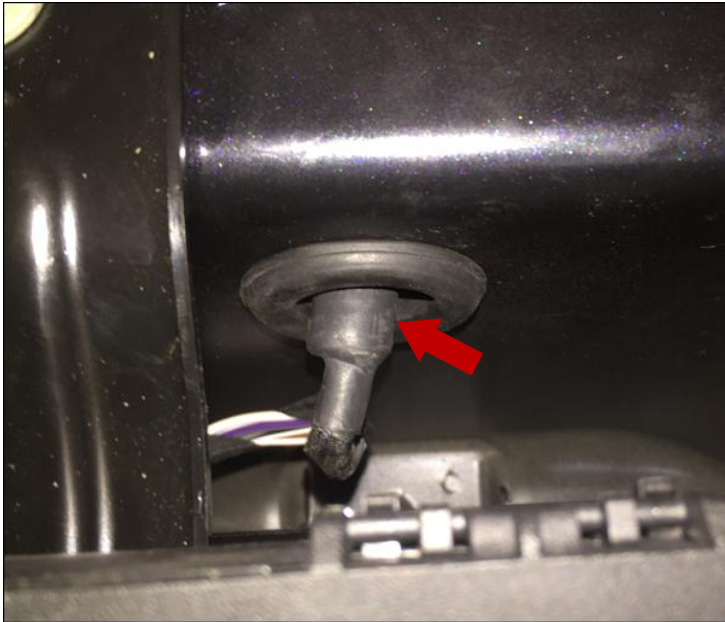
拆下后踏盖板（箭头），并妥善保管，后续还原安装。

# 安装说明书



## 电机穿线

拆下后踏板盖板后，看到此原车胶塞孔，



## 电机穿线

拆下后踏板盖板后，看到此原车胶塞孔，

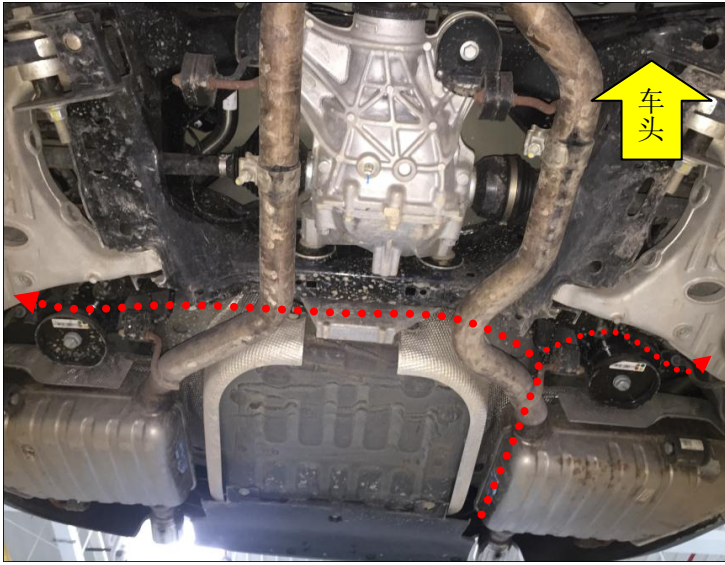


## 电机穿线

电机线束穿出车底；

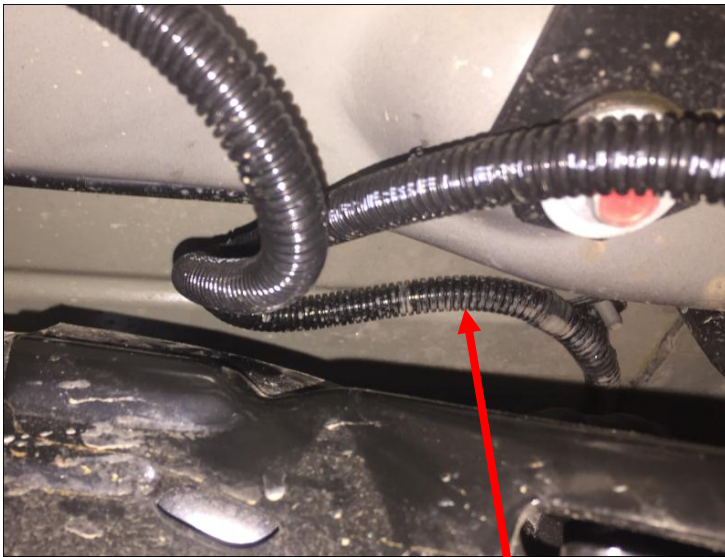


# 安装说明书



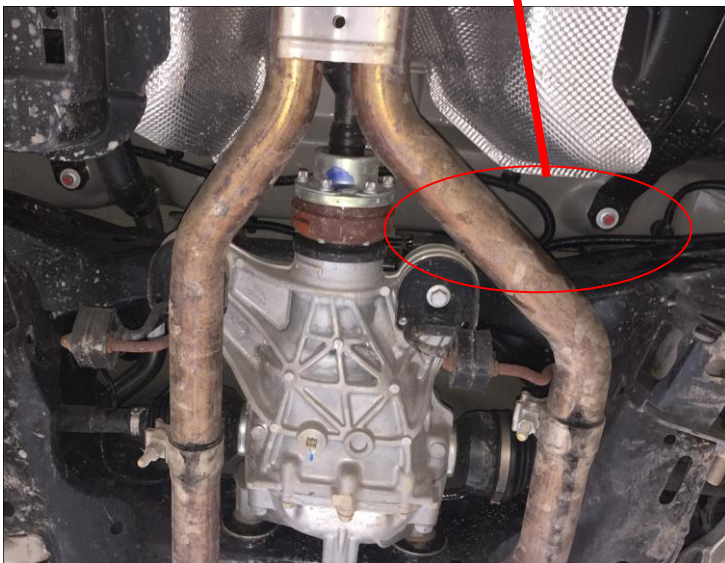
## 电机穿线

如虚线示意分别把左右两根电机线用卡扣及扎带固定好；



## 电机穿线

穿线大概位置；



## 电机穿线

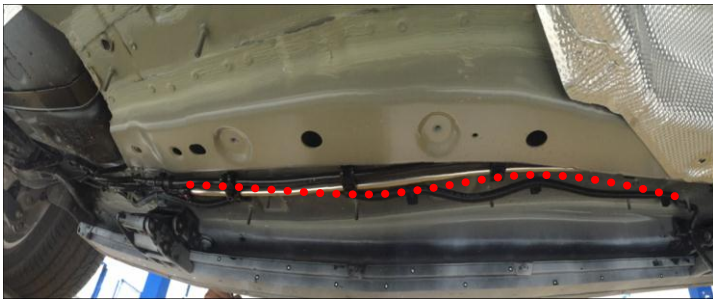
穿线大概位置，用卡有卡进孔内固定好线束；

# 安装说明书



## 电机穿线

如图示，卡扣固定线束；



## 电机穿线

沿着侧裙边沿用卡扣卡进孔内固定好线束走向，延伸到踏板电机处把插头对接；左右两边同样布线；



在尾箱此处位置把插头连接好；  
用于连接正极、负极、信号取电；

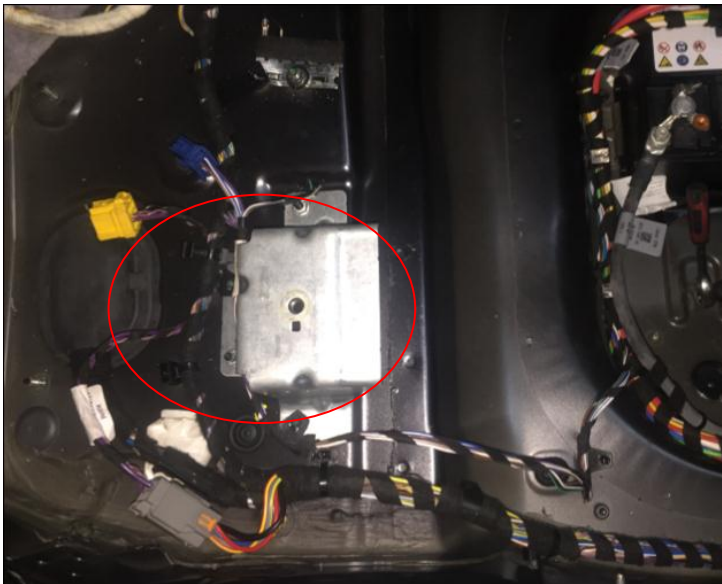


# 安装说明书



## 电机穿线

如左图放大示意；



## 安装 ECU

把 ECU 上的 3M 胶离型纸撕走贴在内壁部，线束用扎带在原车扎好固定，防止松动或脱落；  
如图 ECU 已安装完成；



## 安装内饰件

尾箱盖板、备胎还原安装（箭头处）

# 安装说明书

---

## ◀ 测试功能

将左踏板及右踏板放到车身左侧（以驾驶座正前方为准）。

将由 ECU 引出的电机线分别与左右踏板的电机插头对接起来。这时我们能观察到电动踏能否工作。如果没有工作，把四扇车门关上后，再打开其中一扇车门。此时，踏板将恢复工作。确认踏板功能正常后，把电机插头拨下。

**四、免责声明：由于安装及使用不当而引发的相关问题及损失，不在我公司的质保范围内。**

---