



# 智能并线辅助系统

## 安装说明书

让每次变道更安全



智能开启



全时监控



主动预警



变道示警



开门提醒



一键休眠



适配车型：奔驰 E 级轿车

产品编号：PW02233201

零件号：20021467401

版本：A/2

## 并线辅助系统安装注意事项：

- 1、为了安全和确保产品正常使用，由销售本产品的专业工作人员或经过培训人员安装，切勿私自拆卸本产品，以免造成本产品损坏及事故发生；
- 2、装车前的注意事项：
  - 1) 与客户沟通：咨询车主是否原车带盲区系统或改装过其他类似的产品。
  - 2) 启动发动机，检查并确保：汽车各仪表盘针指显示正常及无故障报警，车内门边开关、方向盘按键、遥控钥匙按键灵敏并正常使用，如发现异常及时告知客户；
  - 3) 保持发动机开启一段时间，确保电瓶有电以保证并线辅助系统能够运行；
  - 4) 关闭发动机，检查并确保：汽车内、外表面完好，原车无损坏变形等；
  - 5) 检查并确保该套并线辅助系统配件清单的种类、数量齐全；
  - 6) 安装人员取下身上所携带的金属物品等硬物；
- 3、装车中的注意事项：
  - 1) 拆下的汽车组件一定要保管好，对可能刮花原车的地方采用贴美纹纸、隔珍珠棉等方式进行保护；
  - 2) 拆原车后包围时注意保护包围的各尖角
  - 3) 将雷达固定在车身包围内，先将各线束连接固定好好，确保能接到 ECU，再进行无线匹配后，测试产品效果
- 4、汽车的清洁、整理：
  - 1) 安装过程留下的杂物及时处理，不要留在车内；
  - 2) 对汽车内饰、外观有弄脏的，用干净的布清洁干净；
- 5、汽车启动状态下，请勿插拔各连接部件的接头，以免插拔时损坏原车或部件

## 安装说明书免责声明：

- 1、本安装说明书的图片仅供安装方法参考；
- 2、非专业人员或未经培训人员安装的，且未按本安装说明书安装的，出现异常或事故，本公司不负任何责任；
- 3、本安装说明书最终解释权归广东东箭汽车科技股份有限公司；

## 并线辅助配件清单：

编号	零件名称	数量	图片	编号	零件名称	数量	图片
1	ECU	1		2	无线接收盒 (左)	1	
3	无线接收盒 (右)	1		4	雷达 (左)	1	
5	雷达 (右)	1		6	蜂鸣器	2	
7	ECU 线束	1		8	无线接收盒线束	2	
11	雷达支架 (左)	1		12	雷达支架 (右)	1	
13	三角板总成 (左)	1		14	三角板总成 (右)	1	
15	扎带	10		16	螺母 M6	4	
17	平垫圈 D6	2		18	十字头组合件螺钉 ST4-12	6	
19	大垫圈 D6	3		20	标准型弹簧垫圈 D6	4	

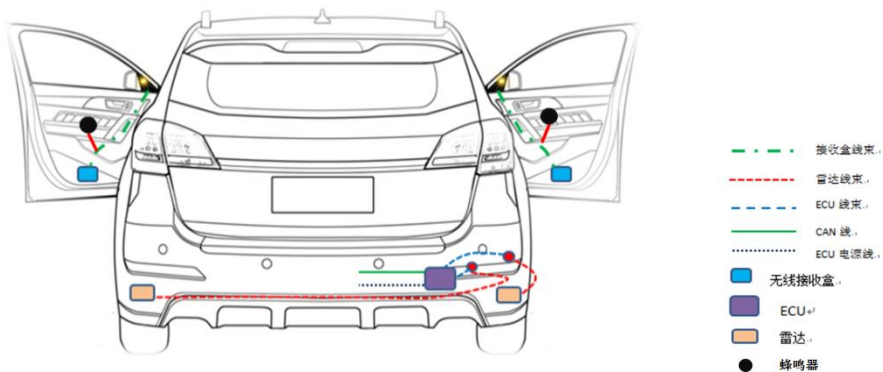
21	保修卡	1		22	安装说明书	1	
23	功能说明书	1		24	产品合格证	1	

### 并线辅助安装工具清单：

编号	工具名称	数量	图片	编号	工具名称	数量	图片
1	花型螺丝刀	1		2	翘板	1	
3	尖嘴钳	1		4	工具箱	1	
5	十字螺丝刀	1					

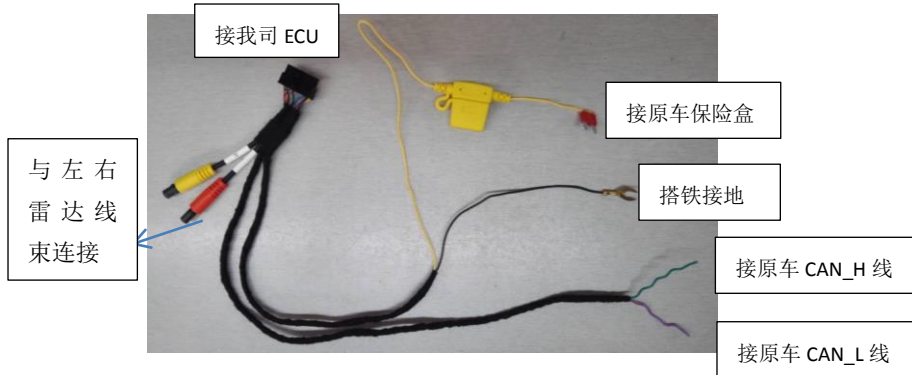
# 线束连接说明

## 1. 线束及各零件布置示意图



## 2. 各线束与零件接线图

### (1) ECU 线束



### (2) 无线接收盒线束



## 安装步骤：

### 步骤一： 显示模块的安装



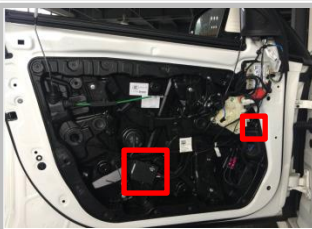
1.1、拆下原车螺丝，位置如图中红色圈所示，再用撬板拆下门板。（左右方法一致，只描述一边）



1.2、拆下原车三角板，并保存好。再装上我司三角板

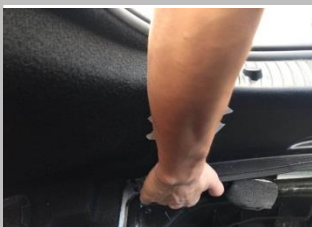


1.3、显示模块接线，将转接插头插入原车取电盒，连接好无线接收盒与蜂鸣器。

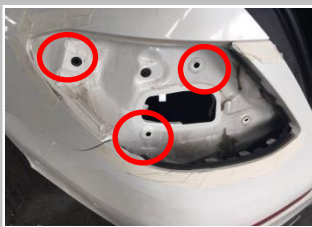


1.4、固定蜂鸣器（右上红框处）与无线接收盒。图示为其摆放位置。

### 步骤二： 后包围的拆卸



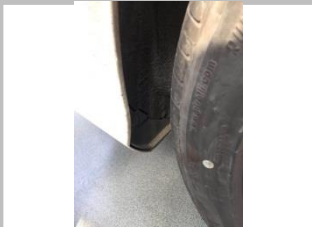
2.1、拆下原车后踏盖板



2.2、拆原车尾灯.需拆下固定尾灯的3颗螺母，左右方法一致



2.3、拆下包围与原车连接的2颗螺母



2.4、拆下挡泥板处的卡扣及螺丝。分为两层，外层3颗，内层2颗，M6螺丝一颗



2.5、把图示位置用撬板撬起。

## 安装步骤：



2.6、用撬板撬松包围与车身之间的卡扣，注意保护包围外观漆面及尖角。



2.7、取下原车包围，放置到安全的位置，避免碰伤包围

### 步骤三： 雷达模块的安装



3.1、将雷达装到雷达支架上，注意区分左右。



3.2、将雷达支架装到原车钣金上，用配给的标准件固定紧。



3.3、用扎带固定雷达线束，从图中的孔位穿进尾箱内部

### 步骤四： ECU 接线与布置



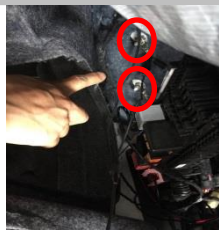
4.1、拆开尾箱右侧遮挡棉，找到原车供电模块



4.2、在图示位置取电（在上方靠左的两个均可取）



## 安装步骤：



4.3、在模块右侧找到此螺柱，接我司负极线（两个螺柱均可取）。



4.4、在模块上方找到此黄色插头，插头上方的棕、棕黄线。



4.5、用线夹将我司绿色线接原车棕黄线，紫色线接原车棕色线。



4.4、找到左右雷达线。



4.5、依据颜色对插雷达线。

4.6、接 ECU 插头，将 ECU 安放在模块旁合适位置，并固定好。



4.7、启动车子测试功能，在左右雷达检测区域用手靠近雷达运动，观察两侧三角板是否亮灯。

4.8、根据拆装的反步骤复原门板及后包围，客户检测功能。





本安装说明书所有权归广东东箭汽车科技股份有限公司所有，未经本公司预先书面同意，严禁复制全部或部分内容作为商业用途。

地 址：广东省佛山新城乐从大道西B333号

邮 编：528000

电 话：0757-28082164/28082629

网 址：[www.dongjiancorp.com](http://www.dongjiancorp.com)