



电动尾门（摆臂） 安装说明书

安装产品前请仔细阅读本安装说明书

适配车型：智能电动尾门适配 18+款雷克萨斯 ES (5.0 版)
产品编号：PW029841
零件号：5002165
版本：A/1



电动尾门安装注意事项：






- 1、为了安全和确保产品正常使用，由销售本产品的专业工作人员或经过培训人员安装，切勿私自拆卸本机，以免造成本产品损坏及事故发生；
- 2、装车前的注意事项：
 - 1) 与客户沟通：咨询车主尾门是否加装过或改装过，如加装尾灯罩/装饰板/音响等使原车尾门增加重量超过 2KG，则不能安装该产品；
 - 2) 启动发动机，检查并确保：汽车各仪表盘针指显示正常及无故障报警，车内门边开关、遥控钥匙按键灵敏并正常使用，尾门开、关状态能在仪表盘上显示等，如发现有异常及时告知客户；
 - 3) 保持发动机开启一段时间，确保电瓶有电以便保证电动尾门能够运行；
 - 4) 关闭发动机，检查并确保：汽车内、外表面完好，原车尾门无左右缝隙大小、高低台阶；
 - 5) 检查并确保该套电动尾门配件清单的种类、数量齐全；
 - 6) 安装人员取下身上所携带的金属物品等硬物；
- 3、装车中的注意事项：
 - 1) 拆下的汽车组件一定要保管好，对可能刮花原车的地方采用贴美纹纸、隔珍珠棉等方式进行保护；
 - 2) 穿线时，防止尾门/原车线束被划破出现短路的潜在风险；连接线路时，连接头一定要做好绝缘并预留一定的活动空间；各部件需固定牢固；
 - 3) 安装拉线电动尾门的连接档块时，确保能自由活动；
 - 4) 连线顺序：各部件先连接，再连常电，最后插 ECU (先大后小)；
- 4、汽车的清洁、整理：
 - 1) 安装过程留下的杂物及时处理，不要留在车内；
 - 2) 对汽车内饰、外观有弄脏的，用干净的布清洁干净；
- 5、汽车启动状态下，请勿插拔各连接部件的接头，以免插拔时损坏原车或部件。

安装说明书免责声明：




- 1、本安装说明书的图片有可能与实物不一致，但安装方法一致；
 - 2、非专业人员或未经培训人员安装的，且未按本安装说明书要求、步骤安装的，出现异常或事故，本公司不负任何责任；
- 本安装说明书最终解释权归广东东箭汽车科技股份有限公司；



电动尾门配件清单：

安装步骤	安装所需配件							
	编号	零件名称	数量	图片	编号	零件名称	数量	图片
安装摆臂	①	驱动组件	1		②	下支架组件	1	
	③	下支架组件二	1		④	下支架组件三	1	
	⑤	定位片	1		⑥	尾箱拉手	1	
	⑦	大垫圈 D6	3		⑧	壳罩	1	
	⑨	内六角平圆头螺钉 M6_20	1		⑩	内六角平圆头螺钉 M8_25	2	
	⑪	T型螺栓	1		⑫	弹簧垫圈 D8	2	
	⑬	弹簧垫圈 D6	3		⑭	非金属嵌件六角锁紧螺母 M8	1	
	⑮	大垫圈 D8	4		⑯	六角法兰面螺母 M6	3	
	⑰	六角法兰面螺母 M10	1		⑱	塑料卡块φ10	1	
	⑲	六角法兰面螺母 M8	4		⑳	塑料卡块φ8	2	
	㉑	轴	1		㉒	T型螺栓	2	
	㉓	铜垫块	1		㉔	卡扣	1	

安装门锁	①	消音盒	1		②	驱动盒	1	
	③	大垫圈 D6	2		④	六角螺母 M6	2	
	⑤	下门锁主体安装楔块	2		⑥	门锁垫板	1	
	⑦	内六角沉头螺钉 M8_25	2		⑧	门锁组	1	
线束配件	①	开关	1		②	尾门线束	1	
	③	取电器	1		④	ECU	1	
	⑤	蜂鸣器	1		⑥	魔术贴	1	
		门锁信号线	1					

电动尾门安装工具清单：

编号	工具名称	数量	图片	编号	工具名称	数量	图片
①	工具箱	1		②	工具刀	1	
③	美纹纸	1		④	电工胶布	1	
⑤	撬板	1		⑥	万用表	1	

⑦	试电笔	1		⑧	斜口钳	1	
---	-----	---	--	---	-----	---	---

安装步骤一：拆装门锁



1.1 拆下后踏盖上固定螺丝,双手把后踏盖从底处轻轻掀起,拆下原车尾箱盖板,左侧盖板



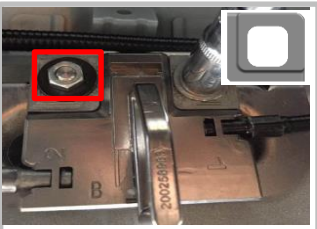
1.2 拆卸下门锁:把原车落锁扣取下,



1.3 安装下门锁:把原车落锁扣取下,并自行妥善保管;



1.4 安装下门锁:安装门锁垫板组,用内六角扳手 2 个内六角沉头螺钉 M8_25 拧紧;



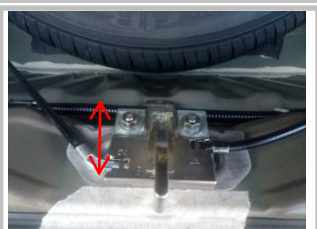
1.5 把两颗下门锁主体安装楔块安装上去,再装大垫圈 D6,最后上 1 型六角螺母 M6,用工具拧紧



1.6 锁扣安装好后,先调试尾门关闭状态缝隙以及拉耳位置是否吻合,



1.7 检查尾门间隙配合情况



1.8 若尾门高出,需松开锁扣螺栓往里压,若尾门低于平行线,需往上调动至合适位置即可;



1.11 驱动盒按图示装入消音盒



1.12 装好合上，把拉线露出外面



1.13 把包装好的驱动盒安装在备胎下位置，固定好，防止松动异响

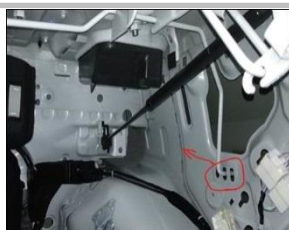
安装步骤二：安装支架、摆臂总成



2.1 把右边内侧装饰件拆下，并妥善保管好，后续还原安装，注意防止尾门掉下



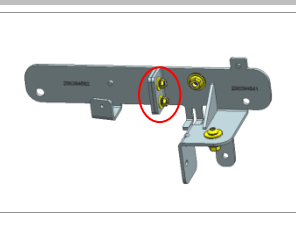
2.2 如图右侧盖板已拆下，



2.3 右侧钣金结构如下，需要先拆除原车气弹簧。把原车左右侧扭簧均向前车前调一格（扭簧能拔出来，换到红圈内前一个孔）



2.4 ES300 安装产品时，无需调整原车扭簧位置；ES200 安装产品时，需要把原车两侧扭簧均向前调整 1 格



2.5 首先用对应标准件把支架组连接好，用两个六角法兰面螺母 M6、D6 弹垫、D6 大垫圈拧紧，



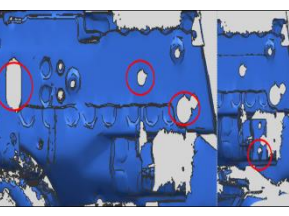
2.6 将 PVC 塑料卡块套入 T 型螺栓，然后将螺栓安装在对应孔内



2.7 安装的时候，先把支架上的定位销对准原车钣金孔，然后调整 T 型螺栓位置，从支架孔里伸出来，



2.8 如图为定位销需要对准的原车钣金孔



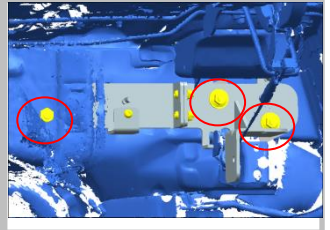
2.9 如图示意为支架安装孔位置



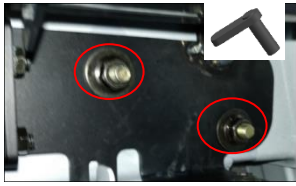
2.10 T型螺栓安装位置及状态



2.11 T型螺栓安装位置及状态



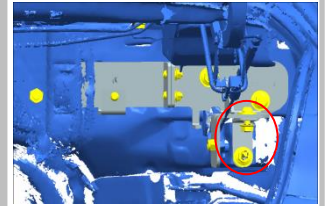
2.12 如图示意，把连接好的支架装上，圆圈位置用对应标准件固定，



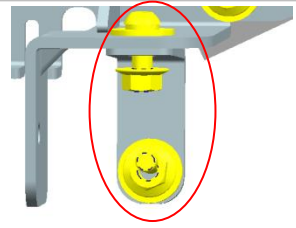
2.13 用 2 个 T 型螺栓、D8 大垫圈、六角法兰面螺母 M8 拧紧



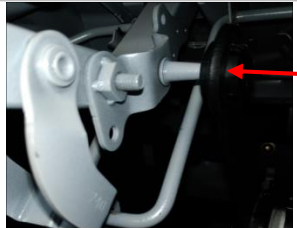
2.14 固定下支架组件三：用 T 型螺栓、六角法兰面螺母 M10 安装在原车上



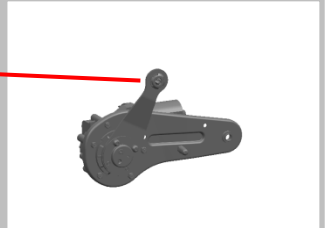
2.15 安装下支架组件二：先锁到车身钣金上，调整支架位置后，再与上侧支架连接，



2.16 用 2 个内六角平圆头螺钉 M8 25、2 个 D8 弹垫、2 个 D8 大垫圈、2 个六角法兰面螺母 M8 拧紧



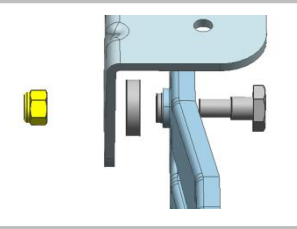
2.17 将另一侧装入原车万向头



2.18 此部件可伸缩，折叠到合适位置装在支架万向头上



2.19 驱动组件与下支架组连接



2.20 依次安装：驱动组件、轴、铜垫块、固定支架组连接、非金属嵌件六角锁紧螺母 M8，锁紧



2.21 用工具配合把螺栓拧紧，如图已安装好



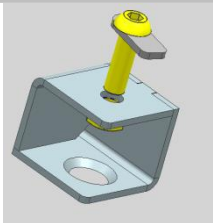
2.22 如图示意，驱组件已安装好，安装驱动组件后，请勿把尾门开到最高位置，最少预留安装胶塞支架的空间，防止出现卡死现象，若出现手动关门卡死，需要先通电源将摆臂运行至适当位置



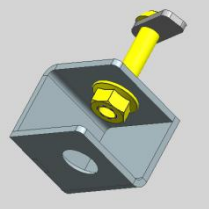
2.23 拆下原车右侧胶塞



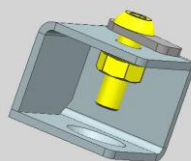
2.24 如图示意已拆下



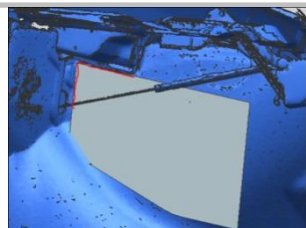
2.25 将胶塞上端塞入我司配的胶塞支架沉头孔中



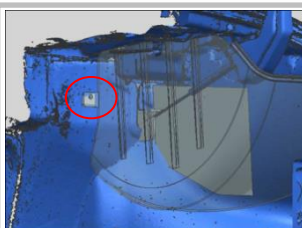
2.26 将 M6 螺母先搭在胶塞螺母通孔处，T 型螺栓拧入一部分后，



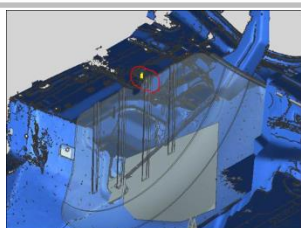
2.27 将 T 型螺栓的头部插入原车胶塞孔，调整角度使其不于周边干涉，用扳手拧紧



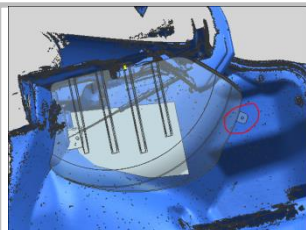
2.28 修剪毛毡板：将我司离型纸边缘对齐原车右侧毛毡板，对齐后，将离型纸整个贴上去，按离型纸上的说明进行剪切，剪切完后在酌情进行修整



2.29 修剪后的毛毡板还原位置，开关门检查是否需要继续修剪，修剪完成后安装壳罩：将毛毡板这一侧在壳罩孔位置钻φ6-7 的孔，对准我司所配的下支架螺纹孔。



2.30 在钣金上方装入 M6 T 型螺栓，将壳罩上方的孔对齐



2.31 两孔对齐后，在壳罩第三个孔的位置钻孔φ8，用塑料卡扣固定，另外两孔用标准件拧紧。

撑杆线束示意图



安装步骤三：布线、接线



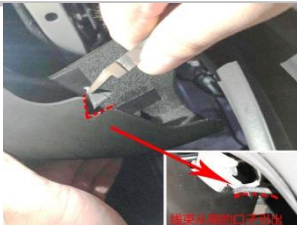
3.1 拆下原车上门盖板



3.2 ECU 安装位置在后备箱右侧饰板内



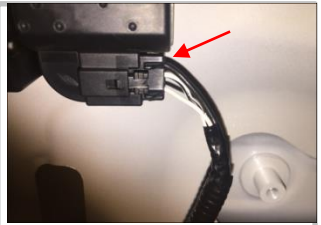
3.3 将开关线、门锁线分支沿右侧弯杆布置到尾门上方。



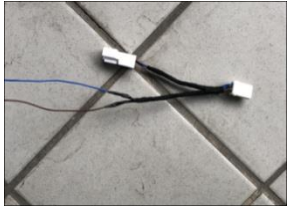
3.4 用剪钳在尾箱盖弯杆的饰板上, 按如图剪出一个口子, 门锁分支线从此口子过线!



3.5 门锁分支线在摆臂运动的范围内要留有足够的长度, 避免在运动过程中刮伤线束, 须反复做开门/关门测试, 确保不会有干涉、刮擦、拉扯线束的情况发生, 再用扎带把线束固定好!



3.6 将原车门锁插头拔掉



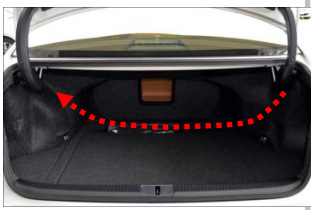
3.7 将门锁转接线的两条引出线与尾门线束的门锁信号线（蓝色线）状态信号线（棕色线）连接好。



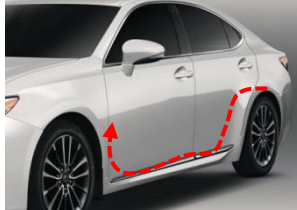
3.8 将门锁转接线插回到原车门锁插头上，原来门锁线也对插好！



3.9 正极取电位置一：在方向盘下方的保险盒内。（低配车型）



3.10 将正极线从尾箱右侧穿到左侧



3.11 再通过车身，穿到驾驶位处。



3.12 接正极线（一）：保险盒在底部箭头位置，取 12V 常电的保险丝（20A）注意：安装后保险盒盖子无法安装



3.13 将从原车取下的保险丝插对取电器上面



3.14 将正极线的端子与取电器配套的白色插头组装好，并与取电器对插好。



3.15 将取电器插回保险盒原来的位置（注意：要按如图方向）



3.16 接正极线（二）：在后备箱右侧的电瓶处。（高配车型）



3.17 将正极线端子与附带的保险丝座子如图组装好。



3.18 将组装好的正极线铜叉子与电瓶正极的螺丝固定好。



3.19 接尾门负极：原车后踏盖取下后，负极线与此处搭铁螺丝固定。



3.20 对插好电吸锁插头



3.21 对插好摆臂电机插头



3.22 安装蜂鸣器：把插头对插好，并把蜂鸣器装在装饰板内空旷处；(ECU 附近)



3.23 安装 ECU：把插头对插好



3.24 将 ECU 用魔术贴贴在车身右侧钣金光滑处。

安装步骤四：安装零部件、还原内饰



4.1 安装开关按钮：在原车上尾门此位置用于安装开关按钮；



4.2 安装开关按钮：把我司开关按钮与我司尾箱



4.3 然后把开关安装上



4.4 检查安装的螺钉是否全部锁紧，检查所有拆卸的装饰件是否全部还原锁紧，安装完成



本安装说明书所有权归广东东箭汽车科技股份有限公司所有，未经本公司预先书面同意，严禁复制全部或部分内容作为商业用途。

地 址：广东省佛山新城乐从大道西B333号

邮 编：528000

电 话：0757-28082164/28082629

网 址：www.dongjiancorp.com