



# 电动踏板安装说明书

智能踏板适配 19+款宝马 X6（四代）


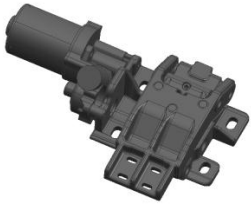
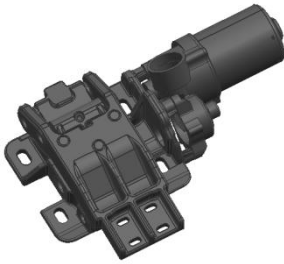

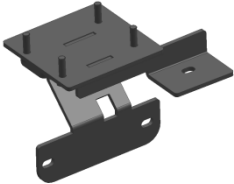
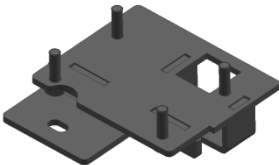
PW032366

# 支架部分安装说明



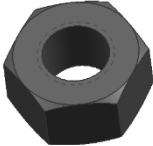
## 一、注意事项

1. 本说明书中的所有图片仅供参考，图片与实物有可能不同，但安装方法一致。
2. 为方便您安装，请在安装前认真阅读该商品使用说明书；安装时需注意保护好您爱车的表面，避免刮花。
3. 请定期检查和车连接的所有配件是否松动，以确保使用安全。

## 二、包装清单

编号	数量	图片	编号	数量	图片
①	2	 面板	②	1	 铝支架一
③	1	 铝支架二	④	2	 铝支架三
⑤	2	 前支架（左右对称）	⑥	2	 后支架（左右对称）

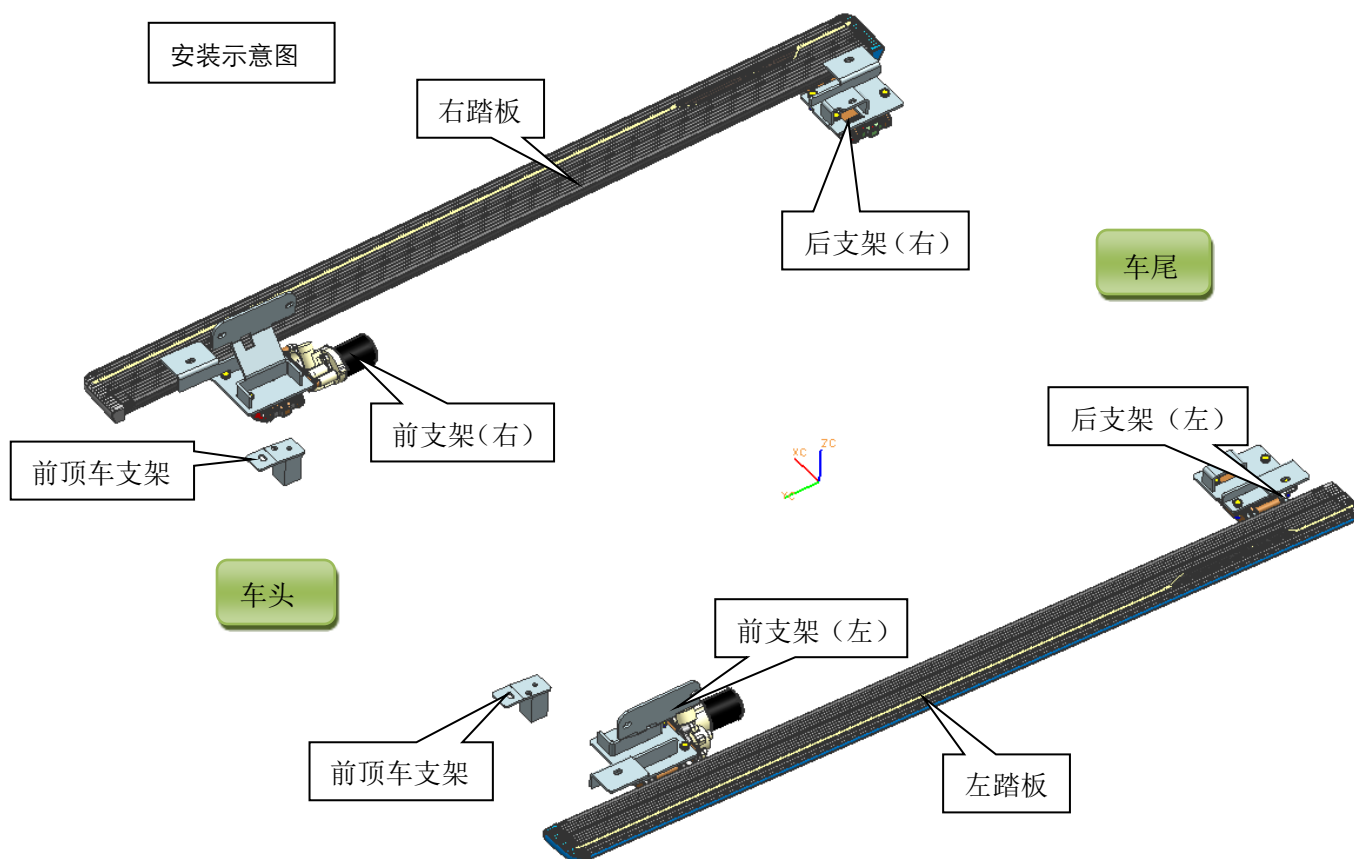
⑦	2	 前顶车支架（左右对称）	⑧	16	 T 型螺栓 M6*35
⑨	6	 PVC 卡块 $\phi 10$	⑩	8	 垫片
⑪	2	 T 型螺栓 M8	⑫	6	 通用 T 型螺栓 6 号 M10
⑬	4	 塑料垫高块（15mm）	⑭	4	 M10 通用 T 型螺栓（螺母块）
⑮	2	 PVC 卡块 $\phi 8$	⑯	10	 大垫圈 D10
⑰	2	 大垫圈 D8	⑱	4	 六角头螺栓 M10*25
⑲	26	 标准型弹垫 D10	⑳	22	 六角螺母 M10

⑳	16	 平垫圈 D10	㉑	2	 标准型弹垫 D8
㉒	2	 六角螺母 M8			

### 三、安装步骤

(两边踏板安装方法一致，只描述一边的安装方法)

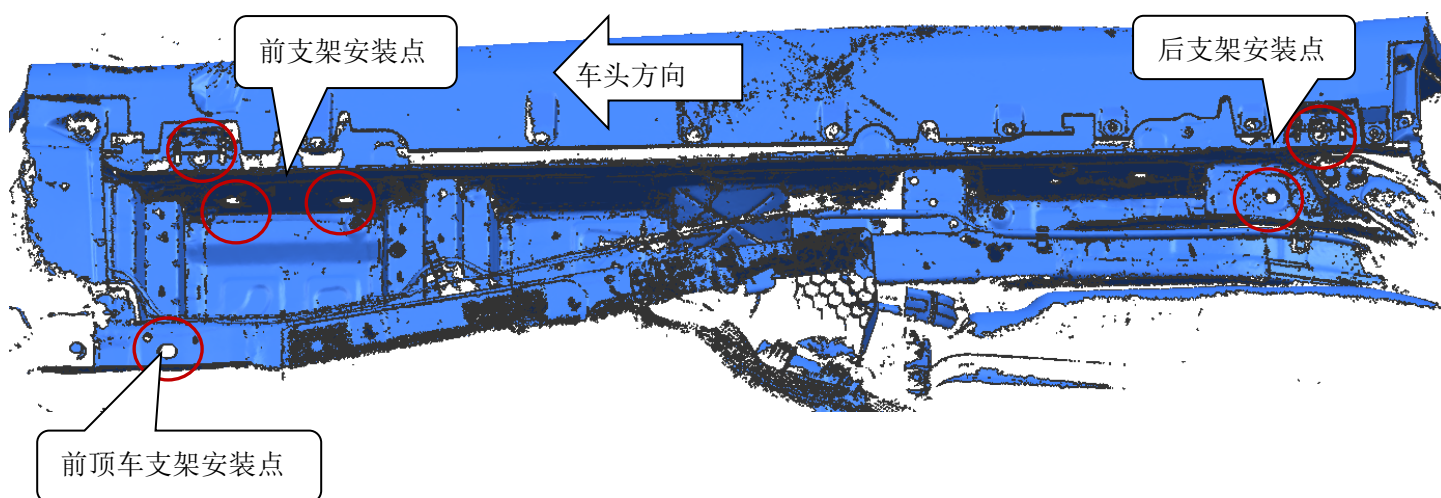
第一步：参考配件清单和配件图检查配件是否齐全，并且分清楚左右；



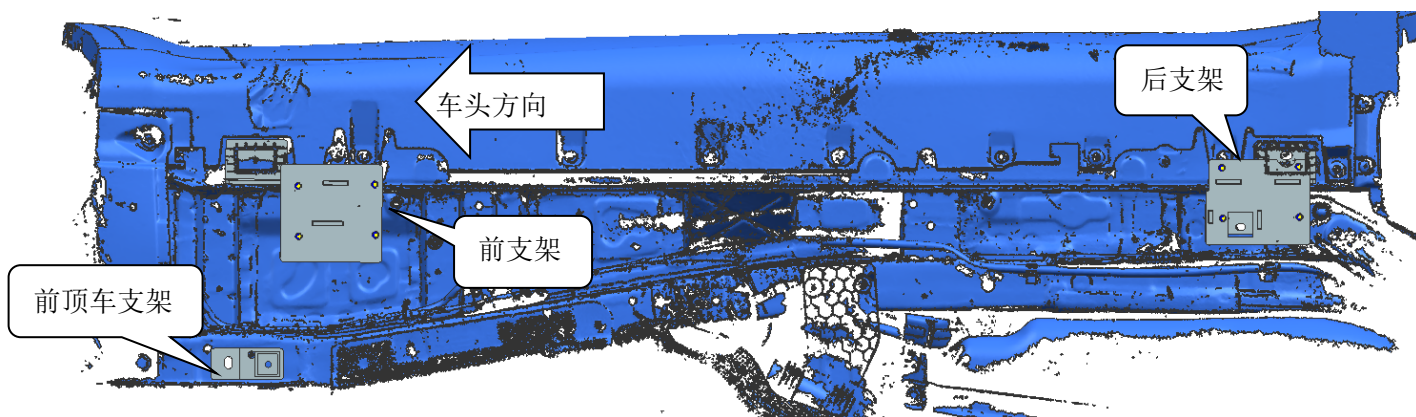
第二步：拆下原车底护板

第三步：安装支架（以左边为例，左右两边安装方法一致）：找到车底对应安装孔，把对应支架安装上，以下所有安装螺丝螺栓先不要全部锁紧；

### (1) 车底对应孔位图

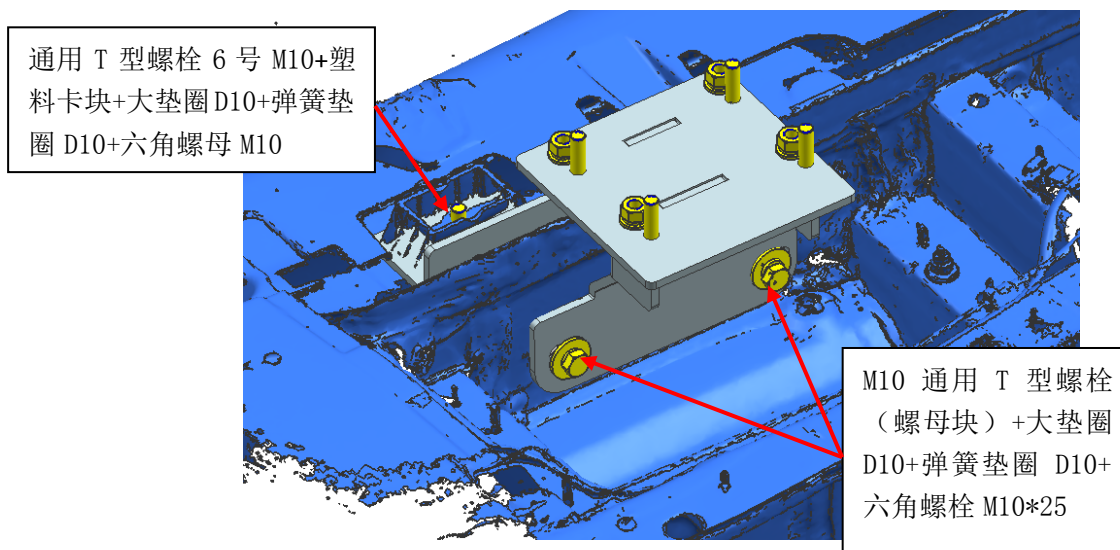


### (2) 支架安装完成后示意图



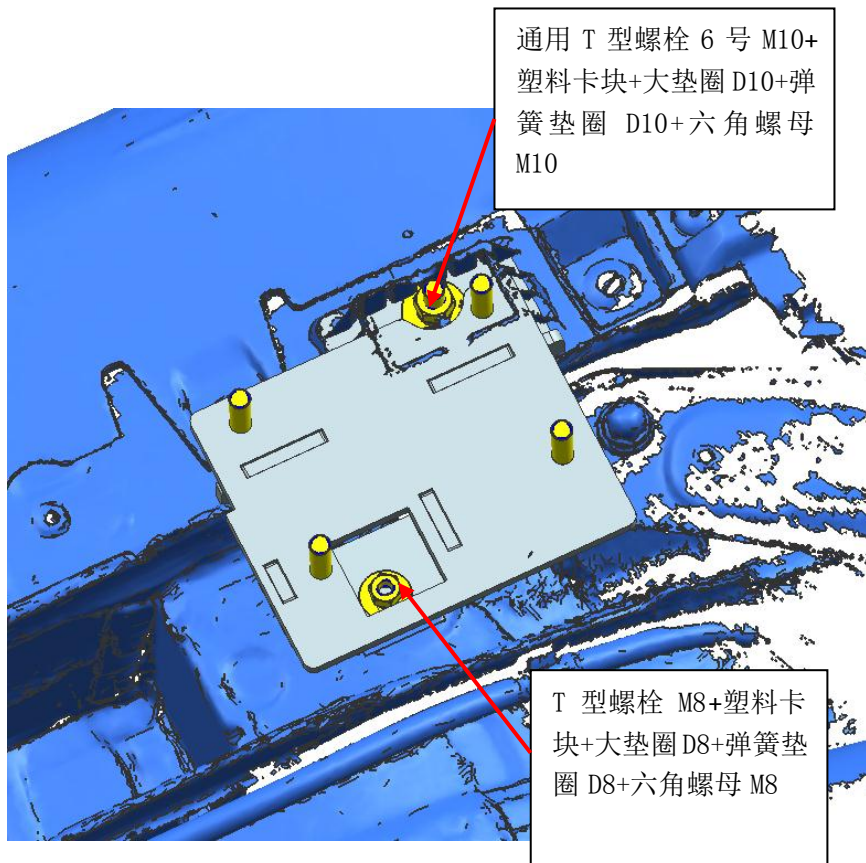
### (3) 安装前支架（左）

在对应孔位分别装 T 型螺栓，将“前支架（左）”安装到车底盘，再把标准件锁上，参考图示说明：



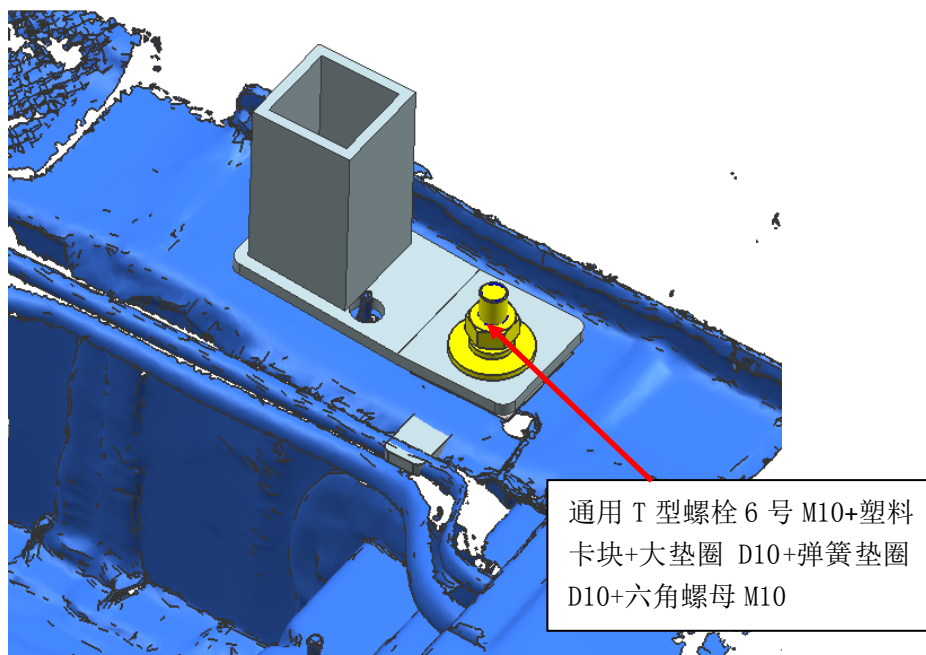
#### (4) 安装后支架 (左)

在对应孔位分别装 T 型螺栓, 将“后支架(左)”安装到车底盘, 再把标准件锁上, 参考图示说明:



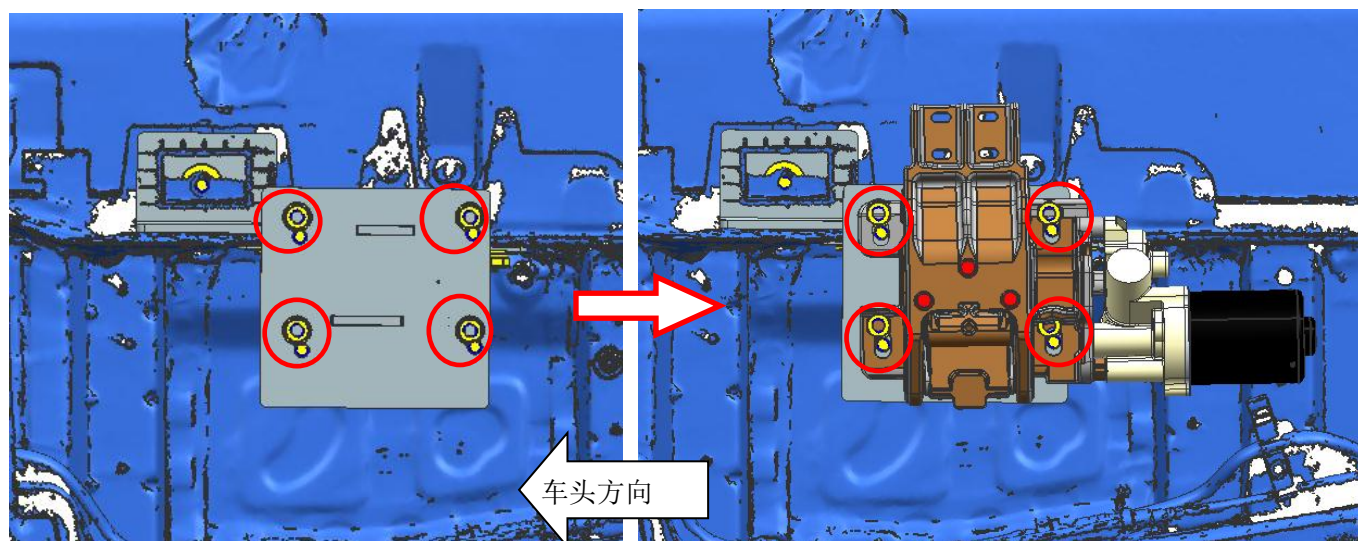
#### (5) 装前顶车支架:

在对应孔位分别装 T 型螺栓, 将“前顶车支架”安装到车底盘, 再把标准件锁上, 参考图示说明:

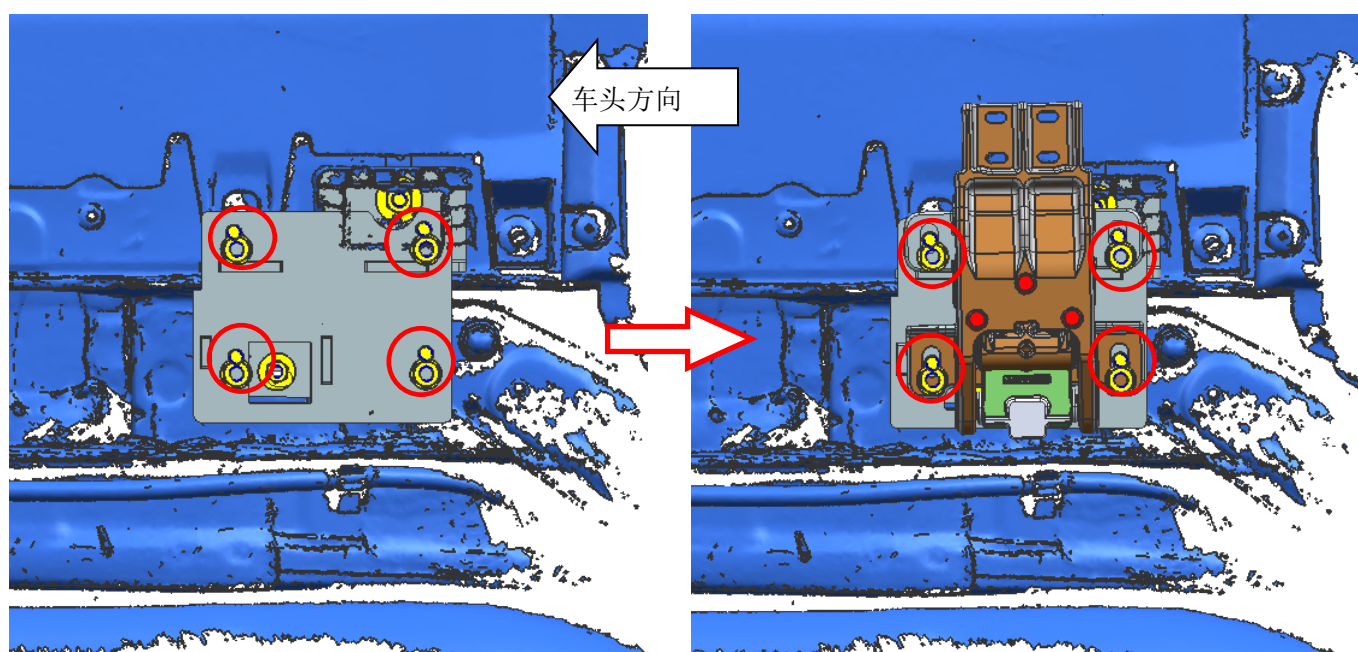


**第四步：支架组件安装（以左边为例，左右两边安装方法一致）**

**1、安装支架组件一:**把支架组件一与前支架（左）连接，首先拆下左前支架上的四个 M10 螺母、D10 弹簧垫、D10 平垫片，然后装上铝支架组件一，用拆下的标准件锁上，注意先不锁紧，待安装踏板最后拧紧；提示：用同样方法安装另一边把支架组件二与前支架（右）连接，用 D10 平垫片、D10 弹簧垫、M10 螺母锁上，待安装踏板最后锁紧；

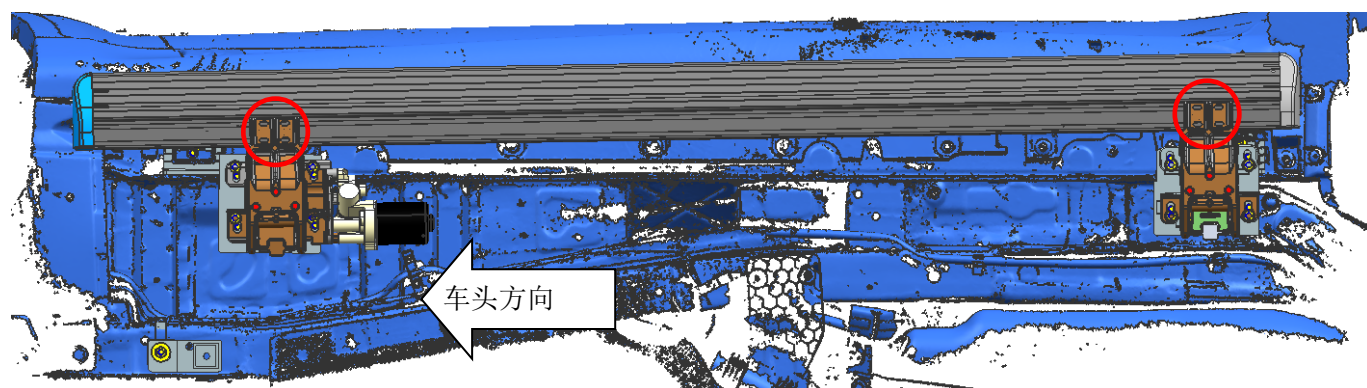


**2、安装支架组件三:**把支架组件三与后支架（左）连接，首先拆下左前支架上的四个 M10 螺母、D10 弹簧垫、D10 平垫片，然后装上铝支架组件三，用拆下的标准件锁上，注意先不锁紧，待安装踏板最后拧紧；提示：用同样方法安装另一边把支架组件三与后支架（右）连接，用 D10 平垫片、D10 弹簧垫、M10 螺母锁上，待安装踏板最后锁紧；



### 第五步：安装踏板（以左边为例，左右两边安装方法一致）

将踏板上的螺母、弹簧垫、平垫片拆下，安装踏板时再还原安装，让踏板与连接支架锁上，然后拧紧螺母。右踏板的安装方式与左侧一致。最后把铝支架上的螺母全部拧紧



### 第六步：分割护板

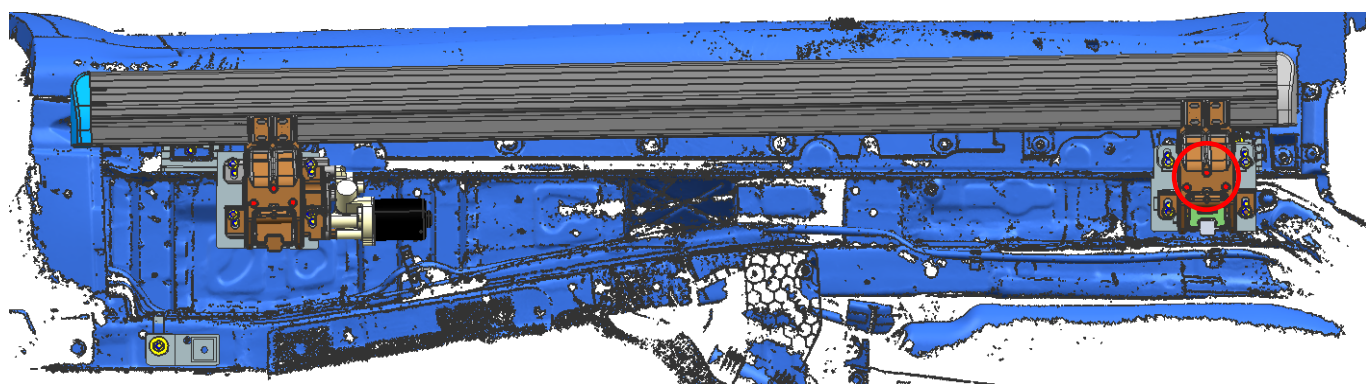
把原车护板比在车身对应位置，把护板与支架干涉部位做好记号并割掉再安装回去；

### 第七步：踏板调试

- 1.目测它是否与车身平行。
  - 2.闭合状态时是否有超出车身轮眉。
  - 3.开关车门，进行功能测试，观察踏板在车身开门/关门时，是否能正常工作；并且在工作时与车身有无干涉现象，或者有异常响声等。
- 确认踏板功能完全 OK 后，请不要忘记把踏板上的螺母完全拧紧！

最后，根据以上功能特点说明书，再次检查踏板的运动功能是否正常，即可完成安装，进入改装后的体验。

后顶车位置说明：后顶车位置可直接顶在铝支架三上。





# 接线部分说明书

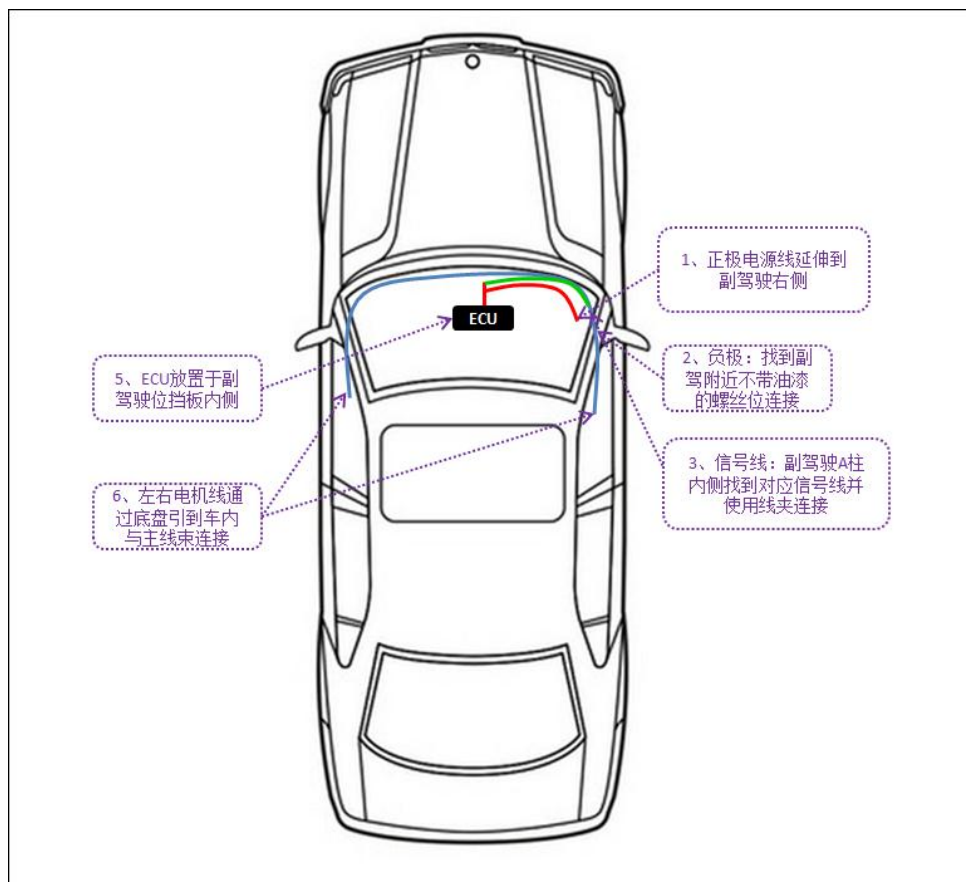
## 一、 注意事项

- 1、 本说明书中的所有图片仅供参考，图片与实物有可能不同，但安装方法是一样的。
- 2、 为方便您安装，请在安装前认真阅读该商品使用说明书，安装时需注意保护好您爱车的表面，避免刮花。
- 3、 请定期检查与车连接的所有配件是否松动，以确保使用安全。
- 4、 区分左右方向以车头前进方向为准。

## 二、 配件清单

编号	数量	图片	编号	数量	图片
①	1	配件包	②	1	 ECU
③	1	4代电动踏板线束	④	2	T型线夹
⑤	2	3代电动踏板短电机线	⑥	1	保险丝取电器中号 30A

## 布线示意图



## 线束接线图



## 安装说明

主控线分 4 束：

- ①接正负极：在副驾右下角内侧边缘位置找到我们要接的负极，用黑色线接负极；在副驾右下角内侧保险盒内找到我们要接的正极，插在对应槽内；（建议最后连接通电）
- ②左踏板连接线：主控线上较短的一边与任意一组电机信号线对接，然后电机信号延长线与电机线接驳，**红色线接红色线，黑色线接黑色线**；
- ③右踏板连接线：主控线上较长的一边与任意一组电机信号线对接，然后电机信号延长线与电机线接驳，**红色线接红色线，黑色线接黑色线**；
- ④接信号线：在副驾 A 柱找到我们要接的双绞线，原车红蓝色线接我们的黄红双色线，原车红色线接我们的红白双色线，接好的线用 T 型线夹夹紧，为踏板提供控制踏板信号；

### 三、 安装步骤



拆内饰件

把副驾位内饰板拆下，并妥善保管，后续还原安装。（箭头）



拆内饰件

如图示意盖板拆下后，看到内部保险盒（箭头）



左踏板电机布线：穿过此孔延伸至主驾驶位。（虚线）



右踏板电机穿线孔：掀开此处垫脚海绵，看到线槽（箭头）

左右两边踏板电机穿线孔方法一致；



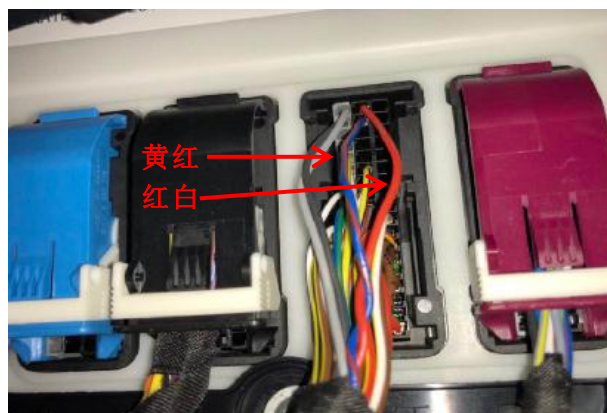
右踏板电机穿线孔：如图为右边底盘穿线孔位置（左右两边穿线孔位置对称）；



接正极线：把取电器插入原保险盒取电（红圈 30A 保险丝），线接口处固定好，防止松动；**建议最后连正极取电；**



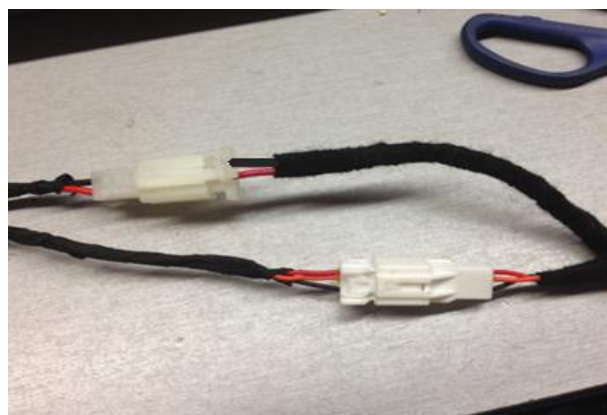
接信号线：在副驾 A 柱内侧板内找到信号线插头（红圈）；



接信号线：我司红白线与红色线相接，黄红线与红蓝线相接；



接负极：在副驾内找到不带油漆的螺母或接线柱接负极（红圈位置位于左边电机穿线位置）



左右电机接线方法：两边端头颜色一一对应即可；



ECU 安装 :在副驾驶室位置的内部找到合适位置 ,利用扎带及 3M 胶把 ECU 固定 ,确保踏板工作正常后还原内饰 ;

## 四、免责声明 :

由于安装及使用不当而引发的相关问题及损失 ,不在我公司的质保范围内。

# 功能说明书

### 一、功能特点:

- 1) 此款产品是一款智能化的产品 ,他通过踏板自带的智能控制系统对踏板的展开及收缩进行控制 ;
- ( 2 ) 此款产品是通过伸缩 ,以帮助人们进出车辆 ,踏板展开的位置非常符合人体生理学 ,方便人员上车 ;踏板本身具有防滑功能 ,以使上车更安全 ;
- ( 3 ) 此款产品的电机使用电来自车电瓶 ,不涉及与其他车自身的电器元件串联 ,从而避免影响原车自身电器元件的使用性能 ;

- (4) 此款产品具有收起及展开保护功能，避免了踏板在收起或展开过程造成人员的伤害；
- (5) 此款产品功能开关具有提示功能，可以让车主在车内就清楚踏板此时的状态。

## 二、功能说明：

### 1、踏板展开

- (1) 如果车辆是静止的，若左侧车门的任一扇门打开时，左侧的踏板展开；
- (2) 同理，如果车辆是静止时，若右侧车门的任一扇门打开时，右侧的踏板展开；

### 2、踏板收起

- (1) 如果支架是展开的，当四扇门都处于关闭状态时，两侧的踏板收回；

### 3、保护行人

保护行人主要分为：

- a、展开过程中保护
- b、收回过程中保护

#### a、展开保护

- (1) 当踏板在展开过程遇到障碍物或人员，此时踏板将收回直至接受到新的指令；

#### b、收回保护

- (1) 当踏板的收回过程遇到障碍物或夹到人员，此时踏板将展开直至接受到新的指令。

## 三、使用环境及注意事项：

- (1) 我司的踏板都是经过防水防尘等级测试的，可适应在下雨天或灰尘的环境中正常使用；
- (2) 踏板可适应在-40℃—80℃的环境能正常使用，但注意，如果支架上结冰，应先把支架的冰敲掉或者开关门几次让电机力把冰震掉后就能恢复正常使用功能；
- (3) ECU 是自动脚踏板的主要控制部件，通过 ECU 来控制电动踏板的运动功能，如 ECU 出现异常则会导致整个电动踏板的自动运动系统崩溃，如感觉踏板右松动则要检查螺栓是否松动，以及时解除安全隐患，如 ECU 损坏或烧坏不要自行拆开，应及时拿到售后进行维修或更换。

- (4) 在车辆行驶过程中，不允许按功能开关，以避免在行驶过程中踏板突然展开，影响行车安全。

#### 四、安装完成后的效果图：

