

御品[®]
STYLE[®]
LUXURIES

电动尾门（双杆）

安装说明书

安装产品前请仔细阅读本安装说明书

适配车型：智能双杆电动尾门适配 17+款捷豹 XFL
产品编号：PW023329
零件号：5001970
版本：A/0



电动尾门安装注意事项：

- 1、为了安全和确保产品正常使用，由销售本产品的专业工作人员或经过培训人员安装，切勿私自拆卸本机，以免造成本产品损坏及事故发生；
- 2、装车前的注意事项：
 - 1) 与客户沟通：咨询车主尾门是否加装过或改装过，如加装尾灯罩/装饰板/音响等增尾门重量，并告知客户在布线或安装产品部件时有可能钻孔；
 - 2) 启动发动机，检查并确保：汽车各仪表盘针指显示正常及无故障报警，车内门边开关、遥控钥匙按键灵敏并正常使用，尾门开、关状态能在仪表盘上显示等，如发现有异常及时告知客户；
 - 3) 保持发动机开启一段时间，确保电瓶有电以便保证电动尾门能够运行；
 - 4) 关闭发动机，检查并确保：汽车内、外表面完好，原车尾门无左右缝隙大小、高低台阶；
 - 5) 检查并确保该套电动尾门配件清单的种类、数量齐全；
 - 6) 安装人员取下身上所携带的金属物品等硬物；
- 3、装车中的注意事项：
 - 1) 拆下的汽车组件一定要保管好，对可能刮花原车的地方采用贴美纹纸、隔珍珠棉等方式进行保护；
 - 2) 穿线时，防止尾门/原车线束被划破出现短路的潜在风险；连接线路时，连接头一定要做好绝缘并预留一定的活动空间；各部件需固定牢固；
 - 3) 安装拉线电动尾门的连接档块时，确保能自由活动；
 - 4) 连线顺序：各部件先连接，再连常电，最后插 ECU（**先大后小**）
- 4、汽车的清洁、整理：
 - 1) 安装过程留下的杂物及时处理，不要留在车内；
 - 2) 对汽车内饰、外观有弄脏的，用干净的布清洁干净；
- 5、汽车启动状态下，请勿插拔各连接部件的接头，以免插拔时损坏原车或部件。

安装说明书免责声明：

- 1、本安装说明书的图片仅供安装方法参考；
 - 2、非专业人员或未经培训人员安装的，且未按本安装说明书要求、步骤安装的，出现异常或事故，本公司不负任何责任；
- 本安装说明书最终解释权归广东东箭汽车科技股份有限公司；

电动尾门安装工具清单：

编号	工具名称	数量	图片	编号	工具名称	数量	图片
①	工具箱	1		②	工具刀	1	
③	美纹纸	1		④	电工胶布	1	
⑤	撬板	1		⑥	万用表	1	
⑦	试电笔	1		⑧	斜口钳	1	
⑨	表板蜡	1		⑩	引线铁	1	

线束连接说明：





安装步骤一：安装支架、撑杆



1.1 把左右两边内侧装饰件拆下，中间尾箱装饰板拆下，并妥善保管好，后续还原安装



1.2 拆原车气弹簧；拆下左装饰盖后把原车左边气弹簧拆卸，注意防止尾门掉下



1.3 安装上支架：在尾门伸缩杆上拆下原车支架，然后把上支架装上（箭头）

		
<p>1.4 安装上支架 :支架配合夹紧板固定好, 装上用 2 个内六角平圆头螺钉 M8 50、六角锁紧螺母 M8 把支架锁紧; (箭头)</p>	<p>1.5 此时上支架左已经安装完成</p>	<p>1.6 安装下支架左 :用此位置原车孔安装我司支架</p>
		
<p>1.7 安装下支架左 :如图示意把我司下支架左安装在对应位置上</p>	<p>1.8 安装下支架左 :装上用 2 个内六角平圆头螺钉 M8 55、大垫圈 D8、六角锁紧螺母 M8 把支架锁紧, 箭头位置用原车固定头安装</p>	<p>1.9 安装下支架左 :此时下支架已经安装完成 (箭头)</p>
		
<p>1.10 安装左侧撑杆 :把撑杆总成垂直卡进支架方向头里, 并确保卡到位并稳固</p>	<p>1.11 用同样方法对称安装另一边撑杆</p>	

安装步骤二：拆装门锁

		
<p>2.1 把后踏盖的 4 颗固定螺丝拆下, 然后拆下后踏盖 (注意: 后踏盖还有 4 个卡扣, 注意拆卸力度, 避免卡扣断裂)</p>	<p>2.2 拆下后踏盖, 妥善保管, 后续还原安装 注意拍摄角度</p>	<p>2.3 如图示意, 原车后踏盖已拆下 注意拍摄角度</p>



2.4 安装下门锁扣：把门锁装上，用2颗异型螺栓平行拧紧，注意：安装时根据开关门的缝隙上下移动锁扣调整至合适位置



2.5 门锁驱动盒，安装好后需隐藏



2.6 把驱动盒用珍珠棉包装好



2.7 如图示意，把驱动盒装进珍珠棉，把拉线露出外面



2.8 把包装好的驱动盒安装在如图空旷位置，需固定好，防止行车时松动



2.9 用扎带把圆圈位置的左右两边拉线固定好，防止拉线与盖板、钣金摩擦

安装步骤三：布线、接线



3.1 拆卸上门锁盖板，然后把线束如虚线穿到上门锁盖板；



3.2 拆卸塑料扣，原车摇臂上的塑料件拆下，把2扎布线束（接开关、接门锁信号、）从尾箱右侧沿着摇臂延伸到上门锁



3.3 把2扎布线束（接开关、接门锁信号）延伸到尾箱上门锁扣处，延伸线用胶布或扎带固定好；（虚线）



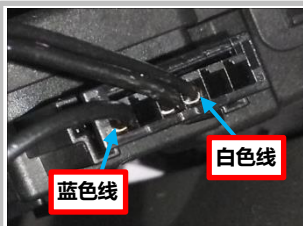
3.4 接门锁信号线：在上尾门找到原车信号线位置



3.5 接门锁信号线：如图角度找到此原车接头

3.6 特别说明：由于车的配置不相同，信号线的颜色也不尽相同，可以按照以下方法查找开锁信号线和状态信号线；

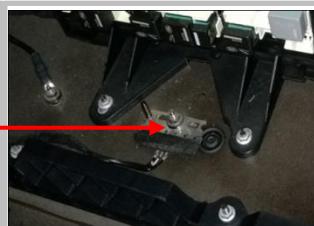
1. 开锁信号线：试电笔的夹子头搭铁，试电笔的笔头和所量线保持良好接触，此时试电笔的灯不亮，按下后尾门的按钮试电笔灯闪烁一下，连续按后尾门的按钮试电笔的灯连续闪；则，此线为开锁信号线！
2. 状态信号线：试电笔的夹子头搭铁，试电笔的笔头和所量线保持良好接触，原车门锁打开时试电笔灯是灭的，手动把原车二级锁扣上试电笔笔亮；则，此线为状态信号线；



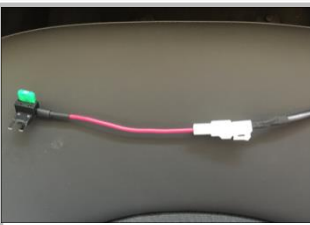
3.7 接门锁信号线：门锁插头第一孔为开锁信号线接产品**蓝色线**，插头第四孔为状态信号线接产品**白色线**



3.8 撑杆负极：在尾箱右车拆开盖板，在内部看到原车螺栓柱



3.9 撑杆负极：在尾箱右侧内部找到原车螺栓柱，用我司负极铜片插上，拧紧螺母



3.10 接正极线：把两个白色端口对插；



3.11 接正极：在尾箱右侧如图位置找到原车保险丝正极



3.12 接正极：将保险丝取电器脚码芯片插入保险盒脚码芯片凹槽内取电；注意：如图对应位置正极插入，若反插将导致尾门无法使用

安装步骤三：安装零部件、还原内饰



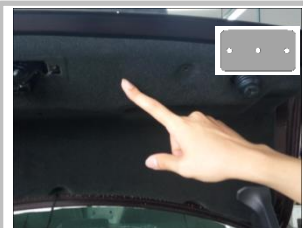
3.1 安装 ECU：把主线束插头对应安装到 ECU 上，先大后小的顺序接上



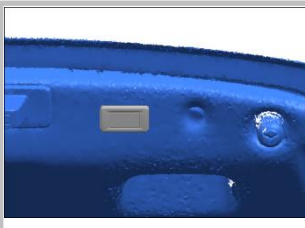
3.2 安装 ECU：安装在尾箱右侧内部钣金，固定好防止松动



3.3 安装蜂鸣器：与 ECU 接头对接，并把蜂鸣器装在装饰板内空旷处



3.4 在原车上尾门此位置用定位片定位安装开关按钮，定位片两边孔为 $\phi 4\text{mm}$ 钻头，中间 $\phi 19\text{mm}$ 扩孔器；



3.5 如图示意，开关安装已安装在尾门上



3.6 检查安装的螺钉是否全部锁紧，检查所有拆卸的装饰件是否全部锁紧，安装完成；



本安装说明书所有权归广东东箭汽车科技股份有限公司所有，未经本公司预先书面同意，严禁复制全部或部分内容作为商业用途。

地 址：广东省佛山新城乐从大道西B333号

邮 编：528000

电 话：0757-28082613/28082629

网 址：www.dongjiancorp.com